

ŠTĚRBINOVÝ ŽLAB

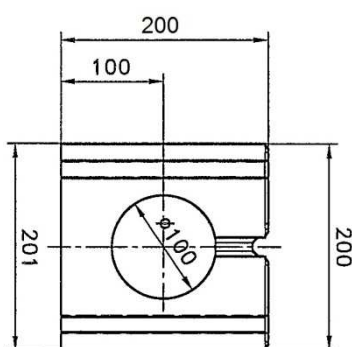
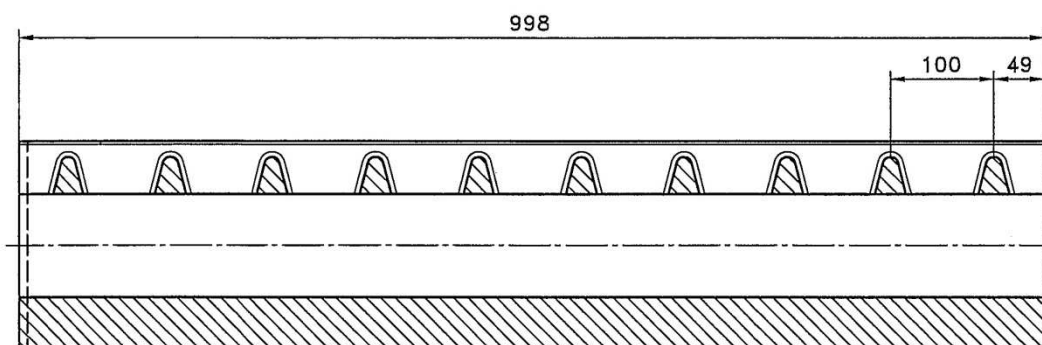
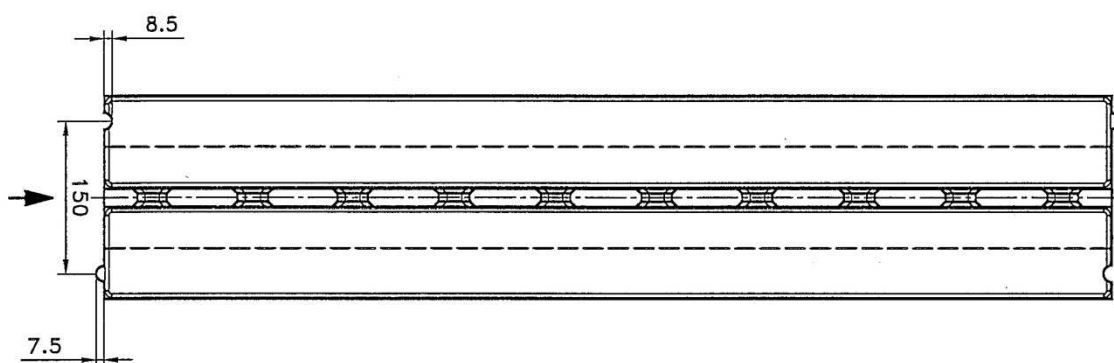


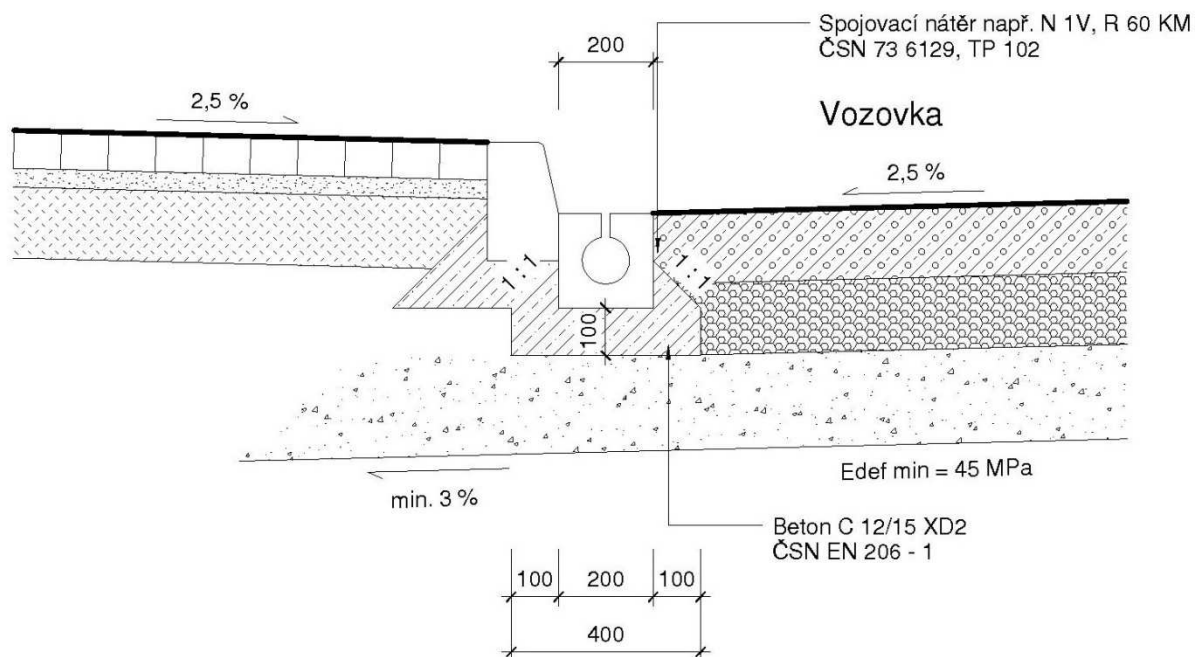
ŠTĚRBINOVÝ ŽLAB

- ŠTĚRBINOVÝ ŽLAB se používá k rychlému liniovému odvodnění a odvedení povrchových vod z dopravních ploch a zpevněných ploch. Výhodou je slušná hltnost a rychlost odvedení dešťových vod a tím i maximální snížení výskytu aquaplaningu.
- Dílce se ukládají do betonového lože z betonu tuhé konzistence o mocnosti min. 100 mm.
- Štěrbinové žlaby jsou dimenzovány pro třídu dopravního zatížení D 400 (pro silnice, dálnice, parkoviště a vedlejší komunikace)

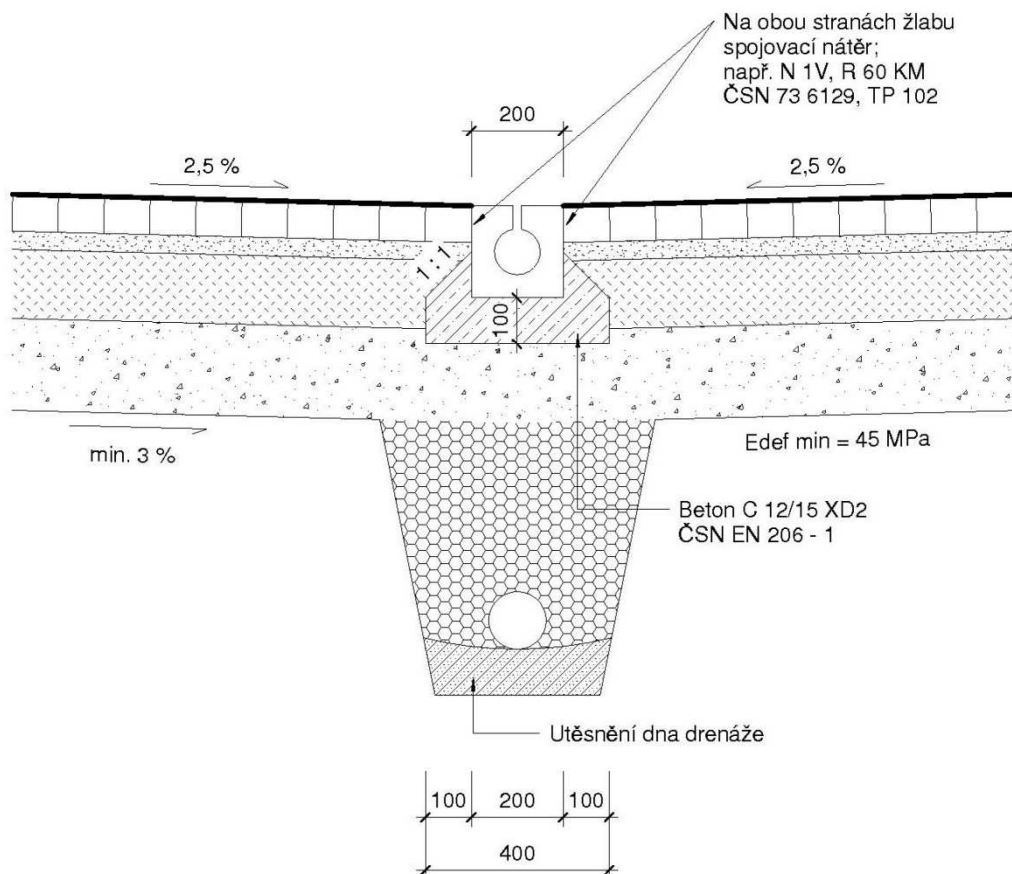
Technický výkres – výrobní rozměry (mm)

ŠTĚRBINOVÝ ŽLAB





Příklad použití ŠTĚRBINOVÉHO ŽLABU na kraji vozovky nebo plochy u obrubníků



Příklad použití ŠTĚRBINOVÉHO ŽLABU v úžlabí vozovky

Rozměrové a hmotnostní parametry

Název	Výrobní rozměry (mm)			Počet	Paleta	Ks	Hmotnost (kg)
	výška	délka	šířka	ks/bm	ks	kg	Paleta
ŠTĚRBINOVÝ ŽLAB	200	1000	200	1	20	73,6	1495

Technické parametry

ŠTĚRBINOVÝ ŽLAB – vibrolisovaný betonový výrobek, který zajišťuje následující užité vlastnosti:

- vysokou pevnost
- mrazuvzdornost a odolnost povrchu proti působení vody a chemických rozmrazovacích látek
- nízkou obrusnost
- dobré adhezní vlastnosti

Nabídka barev a povrchových úprav

Povrch NORMAL

- přírodní
- barevné provedení dle individuální kalkulace

Výpočet množství dešťových odpadních vod

Intenzita deště	$i =$	0,021	$l / s * m^2$
Půdorysný průmět odvodňované plochy	$A =$	400,000	m^2
Součinitel odtoku vody z odvodňované plochy (dlážděný povrch s pískovými spárami ve spádu 1 – 5 %)	$C =$	0,600	
Množství dešťových odpadních vod	$Q_r = i * A * C$	5,040	l / s

Posouzení svodného štěrbínového žlabu o \varnothing 100 mm

Vnitřní průměr potrubí	$d =$	0,100	m
Maximální dovolené plnění potrubí	$h =$	70,000	%
Sklon uložení štěrbínového žlabu	$l =$	2,000	%
Součinitel drsnosti potrubí	$k_{ser} =$	1,800	
Průtočný průřez potrubí	$S =$	0,005872	m^2
Rychlost prodění	$v =$	0,925	m / s
Maximální dovolený průtok	$Q_{max} =$	5,429	l / s

$Q_{max} \geq Q_r \rightarrow$ Maximální velikost dlážděné plochy odvodněná štěrbínovým žlabem = 400 m^2

NORMY A CERTIFIKÁTY

Betonové výrobky DITON jsou vyráběny a kontrolovány podle PODNIKOVÝCH NOREM PŘEDMĚTOVÝCH, které odpovídají evropským harmonizovaným normám.



Tento výrobek byl vyroben společností DITON s. r. o., jejíž systémy managementu splňují požadavky výše uvedených norem, které byly ověřeny nezávislou společností CERTLINE.

<http://www.diton.cz>