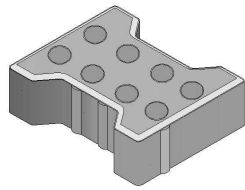
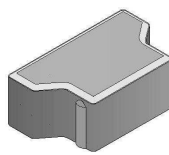


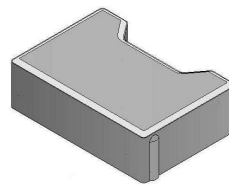
ÍČKO



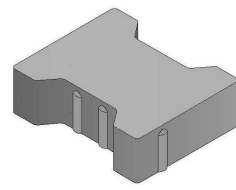
ÍČKO – slepecké



ÍČKO – půlka



ÍČKO – krajovka



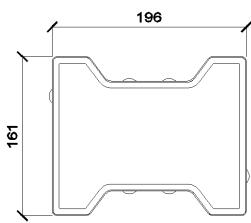
ÍČKO – rovná hrana

- ÍČKO výšky 40 mm se používá pro komunikace pěší – chodníky, nástupiště, terasy, parkové úpravy atd.
- ÍČKO výšky 60 mm se používá pro nemotoristické komunikace – chodníky, nástupiště, terasy, cesty pro cyklisty, komunikace obytných a pěších zón, parkové úpravy atd.
- ÍČKO výšky 80 mm a více se používá pro plochy s vyšší zátěží – dopravní plochy v městských centrech, průmyslových ploch atd.
- ÍČKO /RH/ je vhodné k použití u nákupních center pro snadnou manipulaci s nákupními vozíky a pro cyklistické stezky.

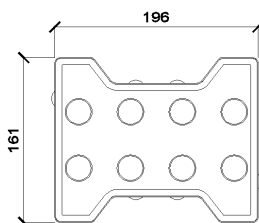
Ve výrobním programu je dále dlažba (ÍČKO) pro nevidomé nebo slabozraké – **dlažba slepecká**.

Technický výkres – výrobní rozměry (mm)

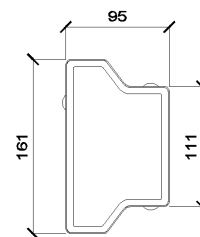
ÍČKO



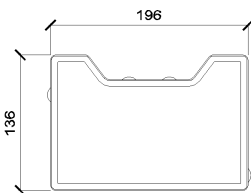
ÍČKO – slepecké



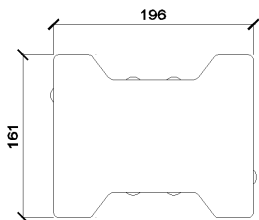
ÍČKO – půlka



ÍČKO – krajovka



ÍČKO – rovná hrana

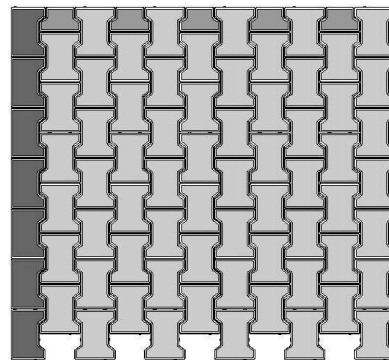
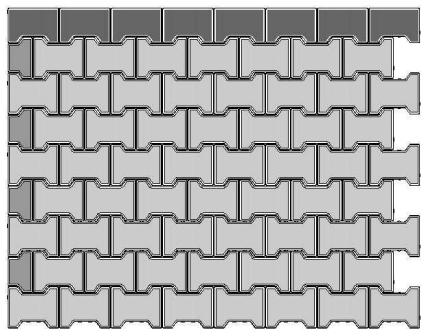


Rozměrové a hmotnostní parametry

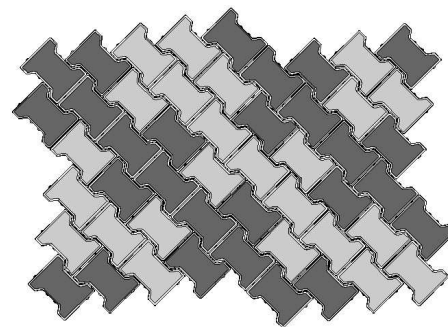
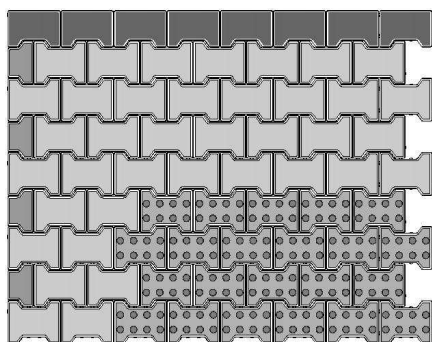
Název	Výrobní rozměry (mm)			Počet	Paleta		Hmotnost (kg)
	výška	délka	šířka	ks / m ²	m ²	ks	Paleta
ÍČKO	40	196	161	36	15		1294
	60	196	161	36	10		1287
	80	196	161	36	8		1432
	100	196	161	36	6		1287
ÍČKO – slepecké	60	196	161	36	10		1323
	80	196	161	36	10		1323
ÍČKO – skladba	60	196	161	36	10		1323
	80	196	161	36	8		1432
	100	196	161	36	6		1329
ÍČKO – půlka	60	95	161	72		720	1223
	80	95	161	72		576	1334
	100	95	161	72		432	1311
ÍČKO – krajovka	60	196	136	42		420	1387
	80	196	136	42		336	1471
	100	196	136	42		252	1372

ÍČKO – rovná hrana	60	196	161	36	10		1317
	80	196	161	36	8		1396
	100	196	161	36	6		1304

Příklady vzorových skladeb



Příklad použití pokládky betonové dlažby ÍČKO, ÍČKO – krajovka, ÍČKO – půlka



Příklad použití pokládky betonové dlažby ÍČKO – slepecké, ÍČKO

Technické parametry

ÍČKO – dvouvrstvý vibrolisovaný betonový výrobek, který zajišťuje následující užité vlastnosti:

- vysokou pevnost
- mrazuvzdornost a odolnost povrchu proti působení vody a chemických rozmrazovacích látek
- nízkou obrušnost
- dobré adhezní vlastnosti

Nabídka barev a povrchových úprav

Povrch NORMAL

- přírodní, červená, černá, písková, hnědá, bílá, žlutá,

NORMY A CERTIFIKÁTY

Betonové výrobky DITON jsou vyráběny a kontrolovány podle PODNIKOVÝCH NOREM PŘEDMĚTOVÝCH, které odpovídají evropským harmonizovaným normám.



CERTLINE
ČSN EN ISO 9001:2009



CERTLINE
ČSN EN ISO 14001:2005



CERTLINE
ČSN OHSAS 18001:2008

Tento výrobek byl vyroben společností DITON s. r. o., jejíž systémy managementu splňují požadavky výše uvedených norem, které byly ověřeny nezávislou společností CERTLINE.