



**NEJŠIRŠÍ
SORTIMENT**
betonových
výrobků









**20 LET
ZÁRUKA**
na betonové
výrobky

**NEJVĚTŠÍ
VÝBĚR**
z barev
a povrchů

8 ocenění
**NEJLEPŠÍ
VÝROBCE**
stavební
roku



KAPITOLY

 DLAŽBY str. 5-108	 PLOTY, ZDI A STŘÍŠKY str. 149-178
 PALISÁDY str. 109-118	 SVAHOVÉ TVÁRNICE A OPĚRNÉ STĚNY str. 179-186
 OBRUBNÍKY A LEMY str. 119-136	 ZAHRADNÍ ARCHITEKTURA str. 187-208
 SCHODY str. 137-148	 KANALIZACE - ODVODŇOVACÍ PRVKY str. 209-217

VYSVĚTLIVKY

 Pochozí	 Nelze žehlit - jezdit vibrační deskou
 Pojízdné do 3,5 t	 Výrobky na zakázku
 Pojízdné nad 3,5 t	 Bez poplatku za rozbalenou paletu
 Technologie DITON AQUASTOP PROTECT	 Pokládka dlažby je možná na terče
 Technologie CURDEP	 Obchodované zboží
 Technologie EKOAKTIV - SAMOČISTIČÍ DLAŽBA	 Technologie DITON EXCLUSIVE PROTECT
 Vsačování vody do podkladu	 Technologie BOSS 5
 Nelze objednat jednotlivé formáty samostatně, ale jen po jednotlivých vrstvách	 Technologie zdění na PUR lepidlo
 Výrobní závody Čeperka, Střítež, Paskov	 Novinka
 Výrobní závody Otnice, Přerov	

NAŠE INOVACE



CURDEP - ZUŠLECHTĚNÝ PŮVRCH S IMPREGNACÍ. Povrch výrobku je hladký a lesklý, bez otfepů, vzhledově blížíci se interiérovým dlažbám, avšak s odolností pro exteriér.



Úprava EKOAKTIV používá fotokatalýzu, kdy se působením světla vytváří aktivní povrchová vrstva, která odpuje a rozkládá částice nečistot.



Speciální technologie nanášení a vytvrzování laků na povrchu betonových dlažeb nabízí pouze naše společnost. Kompozitní látka se nanáší na povrch betonových dlažeb a vytvrzuje se pomocí záření a vysoké teploty.



Výrobky ošetřené hlubokou impregnací „AQUASTOP“ mají samočisticí povrch s minimální přilnavostí nečistot a je u nich velmi omezena nasákovatost, tudíž výrobky jsou stále pěkně barevné. Ošetření není pouze povrchové, ale je přímo obsažené v celé nášlapné vrstvě.



Povrchová ochrana DEP zajistí, že je povrch betonových výrobků nenasákový, čímž se mimo jiné dosáhne i toho, že takto ošetřený povrch není náchylný ke znečištění a velmi dobře se udržuje.



více informací
na str. 223-225

PARKETA

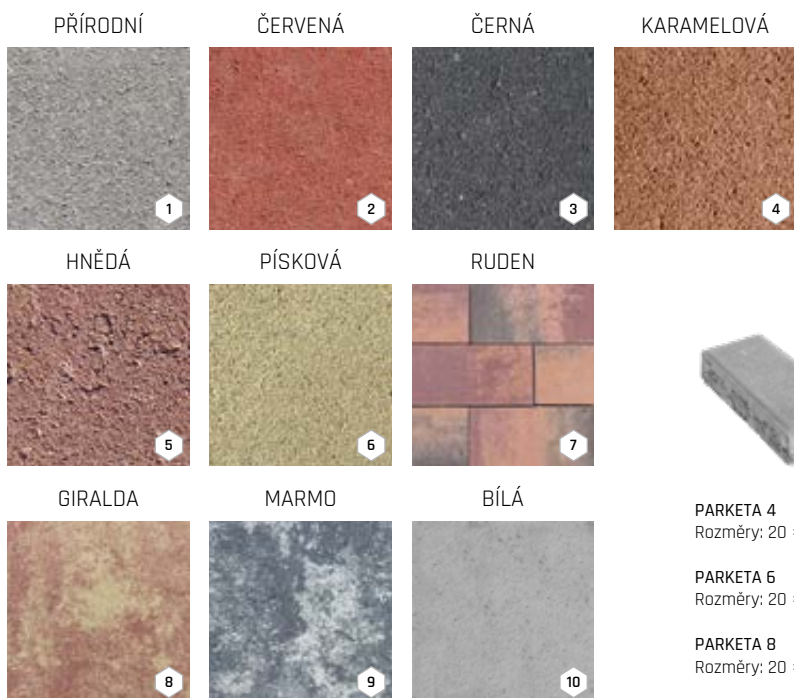


Dřevěné parketové podlahy se rozšířily do celého světa z Francie, kde se na sklonku 17. století ve velkém používaly na zámcích. Charakteristickou skladbu, která v interiérech vyvolává pocity tepla, pohodlí a harmonie, je možné vytvořit díky dlažbě PARKETA také ve venkovním prostoru. Její využití nemá hranic. Elegantní a příjemné variace vytvoří v zahradách, parcích stejně tak dobře jako v případech pěších komunikací či cyklostezek.

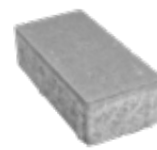
NÁZEV	výška cm	rozměry d × š cm	měrná jednotka	hmotnost kg/m ²	spotřeba ks/m ²	vrstva m ²	paleta m ²	hmotnost kg/balení	DOSTUPNÉ BARVY	povrch	
PARKETA 4	1	4	20 × 10	m ²	87	50	1,08	16,2	1 434	1 2 3 5 6	standard
	2						0,96	17,28	1 528		
PARKETA 6	1	6	20 × 10	m ²	126	50	1,08	10,8	1 386	1 2 3 4 5 6 7 9	standard
	2						0,96	11,52	1 477		
PARKETA 8	1	8	20 × 10	m ²	170	50	1,08	8,64	1 494	1 2 3 5 6 7	standard
	2						0,96	7,68	1 331		
PARKETA 6 ROVNÁ HRANA	1	6	20 × 10	m ²	126	50	1,08	10,8	1 386	1 2	standard
	2						0,96	11,52	1 477		
PARKETA 8 ROVNÁ HRANA	1	8	20 × 10	m ²	170	50	1,08	8,64	1 494	1 2	standard
	2						0,96	7,68	1 331		
PARKETA 6 SLEPECKÁ	1	6	20 × 10	m ²	128	50	1,08	10,8	1 407	1 2 3 10	standard
	2						0,96	11,52	1 500		
PARKETA 8 SLEPECKÁ	1	8	20 × 10	m ²	172	50	1,08	8,64	1 511	1 2 3 10	standard
	2						0,96	7,68	1 346		

1 2 Informace o správné paletizaci je vždy uvedena v cenové nabídce prodejce.

Tento výrobek je možno vyrobit na požádání i v jiných barevnostech. Minimální množství 200 m².



PARKETA 4
Rozměry: 20 × 10 × 4



PARKETA 6 ROVNÁ HRANA
Rozměry: 20 × 10 × 6



PARKETA 6 SLEPECKÁ
Rozměry: 20 × 10 × 6

PARKETA 6
Rozměry: 20 × 10 × 6

PARKETA 8 ROVNÁ HRANA
Rozměry: 20 × 10 × 8

PARKETA 8 SLEPECKÁ
Rozměry: 20 × 10 × 8

PARKETA 8
Rozměry: 20 × 10 × 8

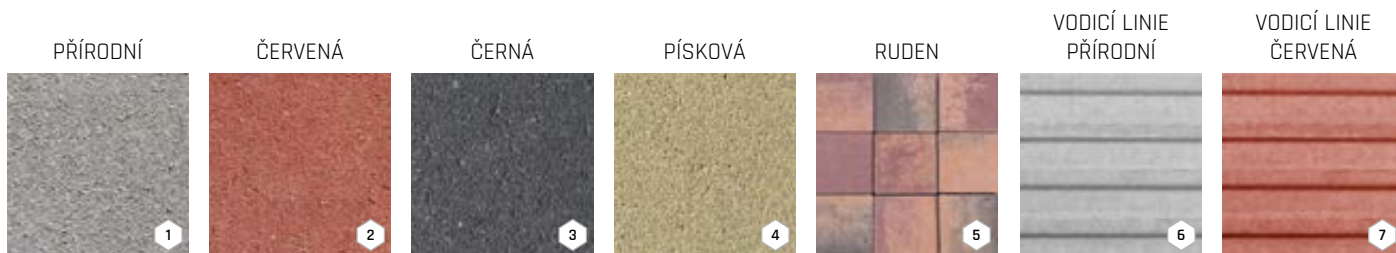
KOSTKA, KOSTIČKA



Dlažby v řadách českých měst jsou důkazem, že dlážděný povrch nemusí být nudný. Představitivost a hravost se meze nekladou. Dlažby KOSTKA a KOSTIČKA jsou díky svému tvaru ideálními řešeními pro chodníky či cesty v zahradách a parcích. Také v případě této dlažby se vyplatí kombinace s dlažbami OBDELNÍK či PARKETA. Povrch vytvořený kreativní kombinací těchto dlažeb bude tou pravou ozdobou v ulicích našich měst.

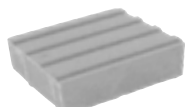
NÁZEV	výška cm	rozměry d × š cm	měrná jednotka	hmotnost kg/m ²	spotřeba ks/m ²	vrstva m ²	paleta m ²	hmotnost kg/balení	DOSTUPNÉ BARVY	povrch	
KOSTKA 6	1	6	20 × 20	m ²	128	25	1,2	9,6	1 254	1 2 3 4 5	standard
	2						0,96			1 2 3 4	
KOSTKA 6 ROVNÁ HRANA	1	6	20 × 20	m ²	128	25	1,2	9,6	1 254	1	standard
	2						0,96				
KOSTKA 6 VODICÍ LINIE	1	6	20 × 20	m ²	123	25	1,2	9,6	1 206	6 7	standard
	2						0,96				
KOSTKA 8	1	8	20 × 20	m ²	172	25	1,2	8,4	1 470	1 2 3 4	standard
	2						0,96	7,68	1 346		
KOSTKA 8 ROVNÁ HRANA	1	8	20 × 20	m ²	172	25	1,2	8,4	1 470	1	standard
	2						0,96	7,68	1 346		
KOSTKA 8 VODICÍ LINIE	1	8	20 × 20	m ²	170	25	1,2	8,4	1 453	6 7	standard
	2						0,96	7,68	1 331		
KOSTKA 10 ROVNÁ HRANA	1	10	20 × 20	m ²	213	25	1,2	6	1 303	1	standard
	2						0,96	5,76	1 252		
KOSTIČKA 6	1	6	10 × 10	m ²	124	100	0,99	9,9	1 253	1 2 3 4	standard
	2						0,88	9,68	1 225		
KOSTIČKA 8	1	8	10 × 10	m ²	168	100	0,99	7,92	1 356	1 2 3 4	standard
	2						0,88	7,04	1 208		

1 2 Informace o správné paletizaci je vždy uvedena v cenové nabídce prodejce.



KOSTIČKA 6
Rozměry: 10 × 10 × 6

KOSTIČKA 8
Rozměry: 10 × 10 × 8



KOSTKA 6 VODICÍ LINIE
Rozměry: 20 × 20 × 6

KOSTKA 8 VODICÍ LINIE
Rozměry: 20 × 20 × 8



KOSTKA 6
Rozměry: 20 × 20 × 6

KOSTKA 8
Rozměry: 20 × 20 × 8



KOSTKA 6 ROVNÁ HRANA
Rozměry: 20 × 20 × 6

KOSTKA 8 ROVNÁ HRANA
Rozměry: 20 × 20 × 8

KOSTKA 10 ROVNÁ HRANA
Rozměry: 20 × 20 × 10

OBDÉLNÍK



V jednoduchosti je krása. Tvar obdélníku právě svou jednoduchostí zůstává v architektuře v oblíbenosti napříč historickými obdobími. Svou přímočarostí a vizuální prostotou je stále vyhledávanou variantou pro dláždění prostorů pro různá využití. Pro vytvoření harmonických, geometricky čistých povrchů lze dlažbu OBDÉLNÍK kombinovat s dlažbami KOSTKA či PARKETA.



OBDÉLNÍK 20 / 30 / 6 - BIANCO + NERO

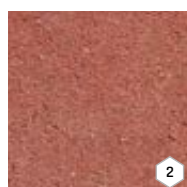
NÁZEV	výška cm	rozměry d × š cm	měrná jednotka	hmotnost kg/m ² (ks)	spotřeba ks/m ²	vrstva m ² (ks)	paleta m ² (ks)	hmotnost kg/balení	DOSTUPNÉ BARVY	povrch
OBDÉLNÍK 20 / 30 / 6	6	20 × 30	m ²	129	16,67	0,96	9,6	1263	1 2 3	standard
									4 5	standard - vymývaný
OBDÉLNÍK 20 / 30 / 8	8	20 × 30	m ²	172	16,67	0,96	7,68	1346	1	standard
OBDÉLNÍK 50 / 40 / 6 SLEPECKÝ VODICÍ LINIE	6	50 × 40	ks	31	5	4	40	1265	6 7	natur
OBDÉLNÍK 50 / 40 / 8 SLEPECKÝ VODICÍ LINIE	8	50 × 40	ks	41	5	4	32	1337	6 7	natur

PŘÍRODNÍ



1

ČERVENÁ



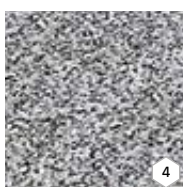
2

PÍSKOVÁ



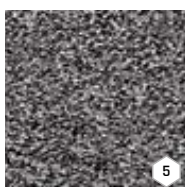
3

BIANCO



4

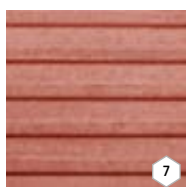
NERO



5

VODICÍ LINIE
PŘÍRODNÍ

6

VODICÍ LINIE
ČERVENÁ

7



OBDÉLNÍK 20 / 30 / 6
Rozměry: 20 × 30 × 6

OBDÉLNÍK 20 / 30 / 8
Rozměry: 20 × 30 × 8



OBDÉLNÍK 50 / 40 / 6
SLEPECKÝ VODICÍ LINIE
Rozměry: 50 × 40 × 6

OBDÉLNÍK 50 / 40 / 8
SLEPECKÝ VODICÍ LINIE
Rozměry: 50 × 40 × 8

ÍČKO



ÍČKO je ideální pro chodníky, zahradní cesty, cyklostezky a průmyslové plochy díky své vysoké odolnosti a širokému využití. Vyniká svou schopností odolávat vyššímu dopravnímu zatížení, což tuto dlažbu činí vhodnou i pro náročnější použití. Její čtyři barevné varianty dodávají okolí elegantní a svěží vzhled a snadno se hodí k různým stylům. Navíc jednoduchá instalace a nízká náročnost na údržbu z ní dělají praktickou volbu pro dlouhodobé využití.



ÍČKO 6 - ČERVENÁ

NÁZEV	výška cm	rozměry d × š cm	měrná jednotka	hmotnost kg/m ² (ks)	spotřeba ks/m ²	vrstva m ² (ks)	paleta m ² (ks)	hmotnost kg/balení	DOSTUPNÉ BARVY	povrch
ÍČKO 4	4	20 × 16,5	m ²	87	36	1	15	1 332	1 2	standard
						0,83				
ÍČKO 6	6	20 × 16,5	m ²	126	36	1	10	1 287	1 2 4	standard
						0,83				
ÍČKO 8	8	20 × 16,5	m ²	170	36	1	8	1 387	1 2 3 4	standard
						0,83	8,33	1 441		
ÍČKO 10	10	20 × 16,5	m ²	215	36	1	6	1 317	1 2	standard
						0,83	6,66	1 457		
ÍČKO 6 PRO STROJ	6	20 × 16,5	m ²	126	36	1	10	1 287	1	standard
ÍČKO 8 PRO STROJ	8	20 × 16,5	m ²	170	36	1	8	1 387	1 2	standard
ÍČKO 10 PRO STROJ	10	20 × 16,5	m ²	215	36	1	6	1 317	1	standard
ÍČKO 6 KRAJOVKA	6	20 × 14	ks	3,2	-	42	420	1 371	1 2	standard
						36	432	1 407		
ÍČKO 8 KRAJOVKA	8	20 × 14	ks	4,3	-	42	336	1 472	1	standard
						36	360	1 573		
ÍČKO 10 KRAJOVKA	10	20 × 14	ks	5,4	-	42	252	1 388	1	standard
						36		1 388		
ÍČKO 6 PŮLKA	6	10 × 16,5	ks	1,7	-	72	720	1 251	1 2 4	standard
						64	768	1 331		
ÍČKO 8 PŮLKA	8	10 × 16,5	ks	2,3	-	72	576	1 352	1 2	standard
						64		1 352		
ÍČKO 10 PŮLKA	10	10 × 16,5	ks	2,9	-	72	432	1 280	1	standard
						64	448	1 324		
ÍČKO 6 ROVNÁ HRANA	6	20 × 16,5	m ²	126	36	1	10	1 287	1	standard
						0,83		1 287		
ÍČKO 8 ROVNÁ HRANA	8	20 × 16,5	m ²	170	36	1	8	1 387	1	standard
						0,83	8,33	1 441		
ÍČKO 8 ROVNÁ HRANA PRO STROJ	8	20 × 16,5	m ²	170	36	1	8	1 387	1	standard
ÍČKO 10 ROVNÁ HRANA	10	20 × 16,5	m ²	215	36	1	6	1 317	1	standard
						0,83	6,66	1 457		
ÍČKO 10 ROVNÁ HRANA PRO STROJ	10	20 × 16,5	m ²	215	36	1	6	1 317	1	standard
ÍČKO 6 SLEPECKÁ	6	20 × 16,5	m ²	128	36	1	10	1 307	1 2	standard
						0,83		1 307		
ÍČKO 8 SLEPECKÁ	8	20 × 16,5	m ²	172	36	1	8	1 403	1 2	standard
						0,83	8,33	1 458		

1 2 Informace o správné paletizaci je vždy uvedena v cenové nabídce prodejce.

Tento výrobek je možno vyrobit na požádání i v jiných barevnostech. Minimální množství 200 m².

PŘÍRODNÍ	ČERVENÁ							
				ÍČKO 4 Rozměry: 20 × 16,5 × 4	ÍČKO 6 PRO STROJ Rozměry: 20 × 16,5 × 6	ÍČKO 6 ROVNÁ HRANA Rozměry: 20 × 16,5 × 6	ÍČKO 6 KRAJOVKA Rozměry: 20 × 14 × 6	ÍČKO 6 PŮLKA Rozměry: 10 × 16,5 × 6
				ÍČKO 6 Rozměry: 20 × 16,5 × 6	ÍČKO 8 PRO STROJ Rozměry: 20 × 16,5 × 8	ÍČKO 8 ROVNÁ HRANA Rozměry: 20 × 16,5 × 8	ÍČKO 8 KRAJOVKA Rozměry: 20 × 14 × 8	ÍČKO 8 PŮLKA Rozměry: 10 × 16,5 × 8
ČERNÁ	PÍSKOVÁ			ÍČKO 8 Rozměry: 20 × 16,5 × 8	ÍČKO 10 PRO STROJ Rozměry: 20 × 16,5 × 10	ÍČKO 10 ROVNÁ HRANA Rozměry: 20 × 16,5 × 10	ÍČKO 10 KRAJOVKA Rozměry: 20 × 14 × 10	ÍČKO 10 PŮLKA Rozměry: 10 × 16,5 × 10
				ÍČKO 10 Rozměry: 20 × 16,5 × 10		ÍČKO 6 SLEPECKÁ Rozměry: 20 × 16,5 × 6		
						ÍČKO 8 SLEPECKÁ Rozměry: 20 × 16,5 × 6		

VLNKA



Na první pohled je zámková dlažba VLNKA nenápadná. Nicméně právě její skromný vzhled v přírodním barevném provedení je ideální pro příjezdové cesty či chodníčky, kde není potřeba prvoplánově upoutání pozornosti. VLNKA je představitelem klasické zámkové dlažby, která odvede tu nejtěžší práci.



VLNKA 6 - PŘÍRODNÍ

NÁZEV	výška cm	rozměry d × š cm	měrná jednotka	hmotnost kg/m ²	spotřeba ks/m ²	vrstva m ²	paleta m ²	hmotnost kg/balení	povrch
VLNKA 6	6	22,5 × 11,2	m ²	128	40	1	10	1 305	standard
						0,88	10,5	1 369	
VLNKA 8	8	22,5 × 11,2	m ²	172	40	1	8	1 401	standard
						0,88	7,88	1 380	

Informace o správné paletizaci je vždy uvedena v cenové nabídce prodejce.

PŘÍRODNÍ



VLNKA 6
Rozměry: 22,5 × 11,2 × 6

VLNKA 8
Rozměry: 22,5 × 11,2 × 8

STANDARD



Exkluzivního a moderního vzhledu vydlážděné plochy dosáhnete pomocí této velkoformátové dlažby. Nejlépe ji využijete při stavbě teras, chodníků k domu, ale poslouží také k vybudování pěší zóny, okolí bazénů, dvorů a plochých střech objektů. Pokládka je možná i na terče. Ve formátu 30 × 30 cm je možné vybírat ze tří barevných variant, větší formáty jsou k dispozici v barvě PŘÍRODNÍ.



STANDARD 40 / 40 / 5 - PŘÍRODNÍ

NÁZEV	výška cm	rozměry d × š cm	měrná jednotka	hmotnost kg/m ²	spotřeba ks/m ²	vrstva m ²	paleta m ²	hmotnost kg/balení	DOSTUPNÉ BARVY	povrch
STANDARD 30 / 30 / 4	4	30 × 30	m ²	87	11,11	1,08	12,96	1 153	1 2 3	standard
STANDARD 40 / 40 / 5	5	40 × 40	m ²	109	6,25	0,96	11,52	1 281	1	standard
STANDARD 40 / 40 / 8	8	40 × 40	m ²	173	6,25	0,96	7,68	1 354	1	standard
STANDARD 60 / 40 / 5	5	60 × 40	m ²	110	4,17	0,96	11,52	1 292	1	standard
STANDARD 50 / 50 / 5	5	50 × 50	m ²	110	4	1	12	1 345	1	standard



PŘÍRODNÍ



1

ČERVENÁ



2

PÍSKOVÁ



3



STANDARD 30 / 30 / 4
Rozměry: 30 × 30 × 4 cm



STANDARD 40 / 40 / 5
Rozměry: 40 × 40 × 5 cm



STANDARD 40 / 40 / 8
Rozměry: 40 × 40 × 8 cm



STANDARD 60 / 40 / 5
Rozměry: 60 × 40 × 5 cm



STANDARD 50 / 50 / 5
Rozměry: 50 × 50 × 5 cm

ZATRAVŇOVACÍ TVÁRNICE



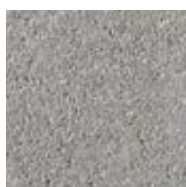
ZATRAVŇOVACÍ TVÁRNICE je skvělým kompromisem mezi tradiční betonovou dlažbou a zatravněnou plochou. Tvárnice ve třech možných velikostech zcela dostačují na splnění požadavků zákazníků. Jejich pokládkou na zpevněnou základovou plochu a založením trávníku získáte dlouholetou nádhernou a vděčnou plochu, která snese pojezd osobním nebo dokonce i speciálním vozidlem. Výborná volba pro každého, kdo chce řešit příjezdové komunikace a parkování aut na pozemku účelně, esteticky a ještě navíc ekologicky.



ZATRAVŇOVACÍ TVÁRNICE 80 - PŘÍRODNÍ

NÁZEV	výška cm	rozměry d × š cm	měrná jednotka	hmotnost kg/ks	spotřeba ks/m ²	vrstva ks	paleta ks	hmotnost kg/balení	povrch
ZATRAVŇOVACÍ TVÁRNICE 80 MALÁ	8	45 × 30	ks	14,5	7,4	8	80	1 185	standard
ZATRAVŇOVACÍ TVÁRNICE 80	8	60 × 40	ks	27	4,17	5	45	1 240	standard
ZATRAVŇOVACÍ TVÁRNICE 100	10	60 × 40	ks	33	4,17	5	40	1 345	standard

PŘÍRODNÍ



ZATRAVŇOVACÍ TVÁRNICE 80 MALÁ
Rozměry: 45 × 30 × 8



ZATRAVŇOVACÍ TVÁRNICE 80
Rozměry: 60 × 40 × 8



ZATRAVŇOVACÍ TVÁRNICE 100
Rozměry: 60 × 40 × 10

PŘÍDLAŽBY



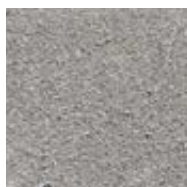
Pro vydláždění ploch je v nabídce celá řada atraktivních tvarů a barevných provedení. PŘÍDLAŽBY jsou nejvyužívanějším betonovým prvkem při vytvoření přechodu mezi komunikací a chodníkem. Bez nich se žádná dlážděná plocha nemůže obejít.



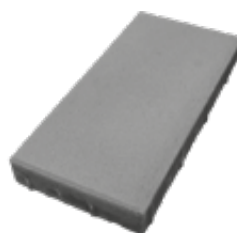
PŘÍDLAŽBA 8 - PŘÍRODNÍ, OBRUBNÍK CHODNÍKOVÝ 100 / 10 / 20 - PŘÍRODNÍ

NÁZEV	výška cm	rozměry d × š cm	měrná jednotka	hmotnost kg/ks	spotřeba ks/bm	vrstva ks	paleta ks	hmotnost kg/balení	povrch
PŘÍDLAŽBA 8	8	50 × 25	ks	22	2	10	60	1 345	standard
PŘÍDLAŽBA 10	10	50 × 25	ks	26,9	2	10	50	1 370	standard

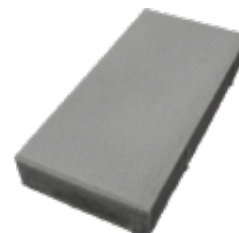
PŘÍRODNÍ



BÍLÁ



PŘÍDLAŽBA 8
Rozměry: 50 × 25 × 8 cm



PŘÍDLAŽBA 10
Rozměry: 50 × 25 × 10 cm

ZASTÁVKOVÉ OBRUBNÍKY



Zastávkové obrubníky se běžně používají pro bezpečné oddělení veřejných komunikací a chodníků od okolního terénu na zastávkách veřejné dopravy. Jsou k dispozici v přírodním odstínu. Svou konstrukcí jsou důležitou a nedílnou součástí řešení komunikací. Jejich stavebnicová konstrukce a speciální tvar chrání před poškozením pneumatiky zastavujících vozidel.



ZASTÁVKOVÝ OBRUBNÍK BUS PŘÍMÝ - PŘÍRODNÍ

NÁZEV	výška cm	rozměry d × š cm	měrná jednotka	hmotnost kg/ks	spotřeba ks/bm	paleta ks	hmotnost kg/balení	povrch
ZASTÁVKOVÝ OBRUBNÍK BUS PŘÍMÝ 290	29	100 × 40	ks	224	1	6	1 369	natur
ZASTÁVKOVÝ OBRUBNÍK BUS PŘÍMÝ 330	33	100 × 40	ks	248	1	6	1 513	natur
ZASTÁVKOVÝ OBRUBNÍK BUS PŘÍMÝ 370	37	100 × 40	ks	259	1	6	1 579	natur
ZASTÁVKOVÝ OBRUBNÍK BUS NÁBĚHOVÝ LEVÝ 310-370	31-37	100 × 40	ks	245	1	6	1 495	natur
ZASTÁVKOVÝ OBRUBNÍK BUS NÁBĚHOVÝ PRAVÝ 370-310	37-31	100 × 40	ks	245	1	6	1 495	natur
ZASTÁVKOVÝ OBRUBNÍK BUS NÁBĚHOVÝ LEVÝ 310-330	31-33	100 × 40	ks	238	1	6	1 453	natur
ZASTÁVKOVÝ OBRUBNÍK BUS NÁBĚHOVÝ PRAVÝ 330-310	33-31	100 × 40	ks	238	1	6	1 453	natur
ZASTÁVKOVÝ OBRUBNÍK BUS PŘECHODOVÝ LEVÝ 250-310	25-31	100 × 15-40	ks	155	1	4	645	natur
ZASTÁVKOVÝ OBRUBNÍK BUS PŘECHODOVÝ PRAVÝ 310-250	31-25	100 × 15-40	ks	155	1	4	645	natur
ZASTÁVKOVÝ OBRUBNÍK BUS PŘECHODOVÝ LEVÝ 250-290	25-29	100 × 15-40	ks	150	1	4	625	natur
ZASTÁVKOVÝ OBRUBNÍK BUS PŘECHODOVÝ PRAVÝ 290-250	29-25	100 × 15-40	ks	150	1	4	625	natur



PŘÍRODNÍ



ZASTÁVKOVÝ OBRUBNÍK BUS NÁBĚHOVÝ
LEVÝ 310-330/PRAVÝ 330-310
Rozměry: 100 × 40 × 31-33/33-31 cm

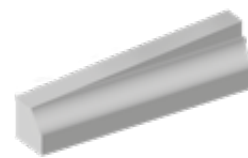
ZASTÁVKOVÝ OBRUBNÍK BUS NÁBĚHOVÝ
LEVÝ 310-370/PRAVÝ 370-310
Rozměry: 100 × 40 × 31-37/37-31 cm



ZASTÁVKOVÝ OBRUBNÍK BUS PŘÍMÝ 290
Rozměry: 100 × 40 × 29 cm

ZASTÁVKOVÝ OBRUBNÍK BUS PŘÍMÝ 330
Rozměry: 100 × 40 × 33 cm

ZASTÁVKOVÝ OBRUBNÍK BUS PŘÍMÝ 370
Rozměry: 100 × 40 × 37 cm



ZASTÁVKOVÝ OBRUBNÍK BUS PŘECHODOVÝ
LEVÝ 250-290/PRAVÝ 290-250
Rozměry: 100 × 15-40 × 25-29/29-25 cm

ZASTÁVKOVÝ OBRUBNÍK BUS PŘECHODOVÝ
LEVÝ 250-310/PRAVÝ 310-250
Rozměry: 100 × 15-40 × 25-31/31-25 cm

SILNIČNÍ OBRUBNÍKY



Tyto obrubníky slouží především k oddělení a ohraničení zpevněných ploch a komunikací. Existují v několika variantách - jako přechodové, nájezdové, rohové a obloukové. Všechny tyto obrubníky zlepšují vzhled i funkčnost dopravní stavby. Vyznačují se jednoduchou údržbou a snadným usazením.



NÁZEV	výška cm	rozměry d × š cm	měrná jednotka	hmotnost kg/ks	spotřeba ks/bm	paleta ks	hmotnost kg/balení	povrch
OBRUBNÍK SILNIČNÍ 50 / 15 / 25 PŮLKA	25	50 × 15	ks	40	2	36	1 465	standard
						30	1 225	
OBRUBNÍK SILNIČNÍ 100 / 15 / 25	25	100 × 15	ks	80	1	18	1 465	standard
						15	1 225	
OBRUBNÍK SILNIČNÍ 100 / 15 / 30	30	100 × 15	ks	92	1	15	1 405	standard
OBRUBNÍK SILNIČNÍ NÁJEZDOVÝ 100 / 15 / 15	15	100 × 15	ks	48	1	28	1 369	standard
						25	1 225	
OBRUBNÍK SILNIČNÍ PŘECHODOVÝ LEVÝ	15-25	100 × 15	ks	68	1	6	433	standard
OBRUBNÍK SILNIČNÍ PŘECHODOVÝ PRAVÝ	25-15	100 × 15	ks	68	1	6	433	standard
OBRUBNÍK SILNIČNÍ ROHOVÝ VNĚJŠÍ	25	30 × 30 × 15	ks	32	-	12	409	standard
OBRUBNÍK SILNIČNÍ ROHOVÝ VNITŘNÍ	25	30 × 30 × 15	ks	34,5	-	12	439	standard
OBRUBNÍK SILNIČNÍ OBLÝ R 0,5 M VNĚJŠÍ	25	78 × 15	ks	53	4 ks/kruh	18	979	standard
OBRUBNÍK SILNIČNÍ OBLÝ R 1,0 M VNĚJŠÍ	25	78 × 15	ks	58,5	8 ks/kruh	18	1 078	standard
OBRUBNÍK SILNIČNÍ OBLÝ R 2,0 M VNĚJŠÍ	25	78 × 15	ks	61	16 ks/kruh	18	1 123	standard
OBRUBNÍK SILNIČNÍ OBLÝ R 0,5 M VNITŘNÍ	25	78 × 15	ks	72	4 ks/kruh	15	1 105	standard
OBRUBNÍK SILNIČNÍ OBLÝ R 1,0 M VNITŘNÍ	25	78 × 15	ks	68	8 ks/kruh	18	1 249	standard

1 2 Informace o správné paletizaci je vždy uvedena v cenové nabídce prodejce.

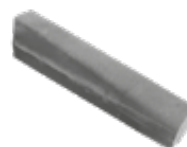
PŘÍRODNÍ



OBRUBNÍK SILNIČNÍ
50 / 15 / 25 PŮLKA
Rozměry: 50 × 15 × 25 cm



OBRUBNÍK NÁJEZDOVÝ
SILNIČNÍ 100 / 15 / 15
Rozměry: 100 × 15 × 15 cm



OBRUBNÍK SILNIČNÍ
PŘECHODOVÝ LEVÝ
100 / 15 / 15-25
Rozměry: 100 × 15 × 15-25 cm



OBRUBNÍK SILNIČNÍ
PŘECHODOVÝ PRAVÝ
100 / 15 / 25-15
Rozměry: 100 × 15 × 25-15 cm

OBRUBNÍK SILNIČNÍ
100 / 15 / 25
Rozměry: 100 × 15 × 25 cm

OBRUBNÍK SILNIČNÍ
100 / 15 / 30
Rozměry: 100 × 15 × 30 cm



OBRUBNÍK SILNIČNÍ OBLÝ
R 0,5 m; 1,0 m; 2,0 m VNĚJŠÍ
Rozměry: 78 × 15 × 25 cm



OBRUBNÍK SILNIČNÍ OBLÝ
R 0,5 M; 1,0 M VNITŘNÍ
Rozměry: 78 × 15 × 25 cm



OBRUBNÍK SILNIČNÍ
ROHOVÝ VNĚJŠÍ
Rozměry:
30 × 30 × 15 × 25 cm



OBRUBNÍK SILNIČNÍ
ROHOVÝ VNITŘNÍ
Rozměry:
30 × 30 × 15 × 25 cm

OSTRŮVKOVÉ OBRUBNÍKY



Ostrůvkové obrubníky jsou určeny pro tvorbu lemování kruhových objezdů, silničních ostrůvků a rozdělovacích ostrůvků na komunikacích. Mají funkci nejen užitnou, ale i estetickou. Ve spojení obrubníků přímých s obrubníky obloukovými lze vytvářet nejrůznější tvary silničních ostrůvků.



OSTRŮVKOVÝ OBRUBNÍK PŘÍMÝ - PŘÍRODNÍ

NÁZEV	výška cm	rozměry d × š cm	měrná jednotka	hmotnost kg/ks	paleta ks	hmotnost kg/balení	povrch
OSTRŮVKOVÝ OBRUBNÍK PŘÍMÝ	19,5	60 × 30	ks	66	16	1 081	natur
OSTRŮVKOVÝ OBRUBNÍK PŘÍMÝ PŮLKA	19,5	30 × 30	ks	33	32	1 081	natur
OSTRŮVKOVÝ OBRUBNÍK VNĚJŠÍ OBLOUK R 0,5	19,5	26,6 × 30	ks	21	30	655	natur
OSTRŮVKOVÝ OBRUBNÍK VNĚJŠÍ OBLOUK R 1,0	19,5	52,7 × 30	ks	51	18	943	natur
OSTRŮVKOVÝ OBRUBNÍK VNITŘNÍ OBLOUK R 0,5	19,5	26,6 × 30	ks	37	18	691	natur
OSTRŮVKOVÝ OBRUBNÍK VNITŘNÍ OBLOUK R 1,0	19,5	52,7 × 30	ks	67	9	628	natur
OSTRŮVKOVÝ OBRUBNÍK KONCOVÝ OBLOUK R 0,6	19,5	60 × 60	ks	108	4	457	natur
OSTRŮVKOVÝ OBRUBNÍK KONCOVÝ OBLOUK R 0,75	19,5	75 × 75	ks	166	4	689	natur

PŘÍRODNÍ



OSTRŮVKOVÝ OBRUBNÍK VNĚJŠÍ OBLOUK R 0,5

Rozměry: 26,6 × 30 × 19,5 cm



OSTRŮVKOVÝ OBRUBNÍK VNITŘNÍ OBLOUK R 0,5

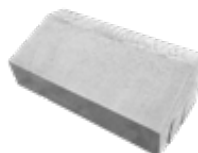
Rozměry: 26,6 × 30 × 19,5 cm

OSTRŮVKOVÝ OBRUBNÍK VNĚJŠÍ OBLOUK R 1,0

Rozměry: 52,7 × 30 × 19,5 cm

OSTRŮVKOVÝ OBRUBNÍK VNITŘNÍ OBLOUK R 1,0

Rozměry: 52,7 × 30 × 19,5 cm



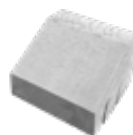
OSTRŮVKOVÝ OBRUBNÍK PŘÍMÝ

Rozměry: 60 × 30 × 19,5 cm



OSTRŮVKOVÝ OBRUBNÍK KONCOVÝ OBLOUK R 0,6

Rozměry: 60 × 60 × 19,5 cm



OSTRŮVKOVÝ OBRUBNÍK PŘÍMÝ PŮLKA

Rozměry: 30 × 30 × 19,5 cm

OSTRŮVKOVÝ OBRUBNÍK KONCOVÝ OBLOUK R 0,75

Rozměry: 75 × 75 × 19,5 cm

VIVERO



Zdicí systém VIVERO je určen pro výstavbu nosných i nenosných svislých konstrukcí. Nabízí trojici betonových tvarovek s dutinami z vibrolisovaného betonu a plným dnem. Rohová tvarovka je opatřena průchozím otvorem pro prolití betonem a armování, dělitelná tvarovka umožňuje rozměrovou úpravu tvarovky. Velkými klady systému VIVERO jsou rychlost výstavby a příznivá cena.

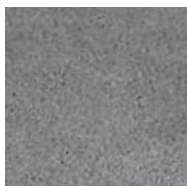


VIVERO - PŘÍRODNÍ

NÁZEV	výška cm	rozměry d × š cm/ks	měrná jednotka	hmotnost kg/vrstva	spotřeba ks/m ²	paleta vrstva	hmotnost kg/paleta	povrch
VIVERO ZDICÍ TVAROVKA*	19,5	49 × 20	vrstva	217,4	10,2	5	1 112	standard

* Prodej pouze po ucelených vrstvách – 1 vrstva obsahuje: 6 ks tvárnice průběžné (49 x 20), 2 ks tvárnice dělitelné (49 x 20) a 2 ks tvárnice rohové (49 x 20).

PŘÍRODNÍ



VIVERO ZDICÍ TVÁRNICE
ROHOVÁ
Rozměry: 49 × 20 × 19 cm



VIVERO ZDICÍ TVÁRNICE
PRŮBĚŽNÁ
Rozměry: 49 × 20 × 19 cm



VIVERO ZDICÍ TVÁRNICE
DĚLITELNÁ
Rozměry: 49 × 20 × 19 cm



ZTRACENÉ BEDNĚNÍ



Při stavbě základních zdí a podezdívek je aktuálně nejvyužívanějším trendem tzv. ztracené bednění, a to především díky ceně realizace a rychlosti výstavby. Využívá beton jako pevný a energeticky nenáročný materiál, který se nalije do připraveného bednění.

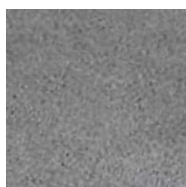


ZTRACENÉ BEDNĚNÍ - PŘÍRODNÍ

NÁZEV	výška cm	rozměry d × š cm	měrná jednotka	hmotnost kg/ks	spotřeba ks/m ²	paleta ks	hmotnost kg/paleta	Objem výplňového betonu		povrch
								l	m ³	
ZTRACENÉ BEDNĚNÍ 10	25	50 × 10	ks	19,8	8	88	1 767	4,5	0,0045	standard
ZTRACENÉ BEDNĚNÍ 15	25	50 × 15	ks	21	8	64	1 369	8,5	0,0085	standard
ZTRACENÉ BEDNĚNÍ 20	25	50 × 20	ks	24,6	8	60	1 501	14,0	0,0140	standard
ZTRACENÉ BEDNĚNÍ 25  	25	50 × 25	ks	25	8	50	1 275	19,0	0,0190	standard
						40	1 025			
ZTRACENÉ BEDNĚNÍ 30	25	50 × 30	ks	28	8	40	1 145	25,0	0,0250	standard
ZTRACENÉ BEDNĚNÍ 40	25	50 × 40	ks	35	8	30	1 075	36,0	0,0360	standard
ZTRACENÉ BEDNĚNÍ 50	25	30 × 50	ks	26	13,33	40	1 065	25,0	0,0250	standard

  Informace o správné paletizaci je vždy uvedena v cenové nabídce prodejce.

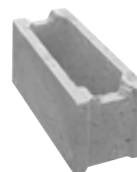
PŘÍRODNÍ



ZTRACENÉ BEDNĚNÍ 10
Rozměry: 50 × 10 × 25 cm



ZTRACENÉ BEDNĚNÍ 15
Rozměry: 50 × 15 × 25 cm



ZTRACENÉ BEDNĚNÍ 20
Rozměry: 50 × 20 × 25 cm



ZTRACENÉ BEDNĚNÍ 25
Rozměry: 50 × 25 × 25 cm



ZTRACENÉ BEDNĚNÍ 30
Rozměry: 50 × 30 × 25 cm



ZTRACENÉ BEDNĚNÍ 40
Rozměry: 50 × 40 × 25 cm



ZTRACENÉ BEDNĚNÍ 50
Rozměry: 30 × 50 × 25 cm

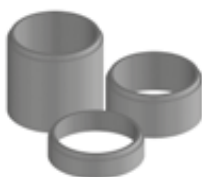
SKRUŽE STUDNIČNÍ

DN 1000 9 cm



NÁZEV	rozměry DN / v (cm)	měrná jednotka	hmotnost kg/ks	paleta ks	hmotnost kg/paleta	povrch
SKRUŽ STUDNIČNÍ TBS - Q 1000 / 1000 / 90	100 × 100	ks	750	1	777	standard
SKRUŽ STUDNIČNÍ TBS - Q 1000 / 500 / 90	100 × 50	ks	380	3	1 167	standard
SKRUŽ STUDNIČNÍ TBS - Q 1000 / 250 / 90	100 × 25	ks	190	5	977	standard

PŘÍRODNÍ

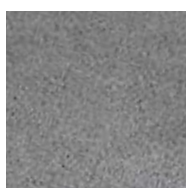


POKLOPY STUDNIČNÍ



NÁZEV	rozměry průměr / v (cm)	měrná jednotka	hmotnost kg/sada	spotřeba sada	paleta sada	hmotnost kg/paleta	povrch
POKLOP STUDNIČNÍ PŮLENÝ ARMOVANÝ 80	Ø 80 × 8	sada	87	L / P	1	112	natur
POKLOP STUDNIČNÍ PŮLENÝ ARMOVANÝ 90	Ø 90 × 8	sada	110	L / P	1	135	natur
POKLOP STUDNIČNÍ PŮLENÝ ARMOVANÝ 100	Ø 100 × 8	sada	140	L / P	1	165	natur
POKLOP STUDNIČNÍ PŮLENÝ ARMOVANÝ 110	Ø 110 × 8	sada	170	L / P	1	195	natur
POKLOP STUDNIČNÍ PŮLENÝ ARMOVANÝ 120	Ø 120 × 8	sada	225	L / P	1	250	natur
POKLOP STUDNIČNÍ PŮLENÝ ARMOVANÝ 140	Ø 140 × 8	sada	276	L / P	1	301	natur
POKLOP STUDNIČNÍ PŮLENÝ ARMOVANÝ 170	Ø 170 × 10	sada	535	L / P	1	560	natur

PŘÍRODNÍ



VSTUPNÍ A REVIZNÍ ŠACHTY



POKLOP B125 KB03 GU
BEZ ODVĚTRÁNÍ

VYROVNÁVACÍ PRSTENEC

KÓNUS PRO ŠACHTY TBR-Q.1
1000/625-600/120 SPK D

SKRUŽ TBS-Q.1
1000 / 250 / 120 SP D

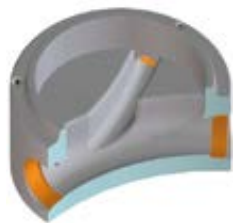
SKRUŽ TBS-Q.1
1000 / 500 / 120 SP D

SKRUŽ TBS-Q.1
1000 / 1000 / 120 SP D

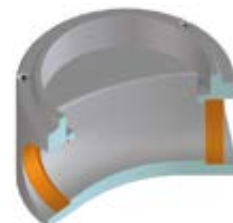
ŠACHTOVÉ DNO PRECIS
1000 / 800



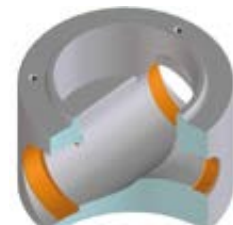
PŘECHODOVÁ DESKA
TZK-Q.1 1000-630/200T



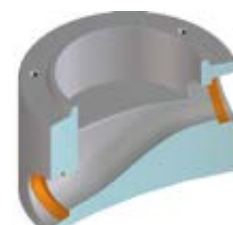
ŠACHTOVÉ DNO PRECIS
1000 / 600 / 150



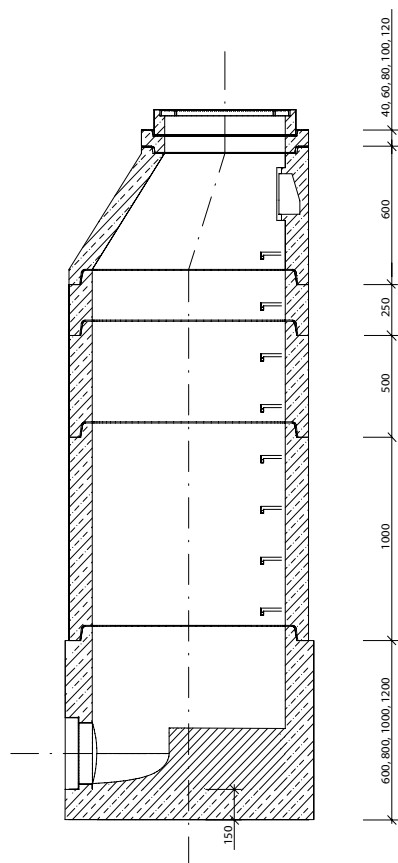
ŠACHTOVÉ DNO PRECIS
1000 / 800 / 150



ŠACHTOVÉ DNO PRECIS
1000 / 1000 / 250



ŠACHTOVÉ DNO PRECIS
1000 / 1200 / 250



ŠACHTOVÁ DNA - dle ČSN EN 1917

- největší technologie pro výrobu šachtových den
- matrice z polystyrenu pro odlévání šachtového dna je obráběna robotem KUKA s vysokou přesností
- technologie odlévání samozhutitelným betonem
- dokonalé vizuální provedení
- vynikající hydraulické vlastnosti a optimální průtok kynetou
- zakázková úprava šachtového dna s obkladem kameninou, čedičem, usazením měrného žlabu, hradítka, regulačního ventilu aj.

STANDARDNÍ PŘEVEDENÍ

- spád kynetou a napojovaného potrubí 1 %
- výška žlabu v kynetě 1/2 profilu potrubí
- šachtové dno je vždy opatřeno plastovou přechodkou pro napojované potrubí
- 3× DEHA 2.5T pro snadnou manipulaci
- šachtové dno je dodáváno na paletě o rozměrech 120 × 100 cm

ŽLABY



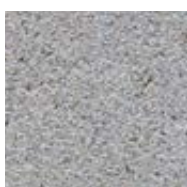
ŽLABY slouží pro odvádění povrchových vod do kanalizačních sítí či odvodňovacích systémů v krajině.



ŽLAB VELKÝ II. - PŘÍRODNÍ

NÁZEV	výška cm	rozměry d × š cm	měrná jednotka	hmotnost kg/ks	spotřeba ks/bm	paleta ks	hmotnost kg/paleta	povrch
ŽLAB VELKÝ I. (HLOUBKA ŽLABU 78 MM)	15,8	33 × 67	ks	42,8	3	21	924	standard
ŽLAB VELKÝ II. (HLOUBKA ŽLABU 20 MM)	10	25 × 50	ks	24,5	4	48	1 201	standard
ŽLAB MALÝ I. (HLOUBKA ŽLABU 45 MM)	9	20 × 34	ks	8,1	5	90	754	standard
ŽLAB MALÝ II. (HLOUBKA ŽLABU 20 MM)	8	25 × 21	ks	8,2	4	168	1 403	standard

PŘÍRODNÍ



ŽLAB VELKÝ I.
(HLOUBKA ŽLABU 78 mm)
Rozměry: 33 × 67 × 15,8 cm



ŽLAB VELKÝ II.
(HLOUBKA ŽLABU 20 mm)
Rozměry: 25 × 50 × 10 cm



ŽLAB MALÝ I.
(HLOUBKA ŽLABU 45 mm)
Rozměry: 20 × 34 × 9 cm



ŽLAB MALÝ II.
(HLOUBKA ŽLABU 20 mm)
Rozměry: 25 × 21 × 8 cm

ŠTĚRBINOVÝ ŽLAB



ŠTĚRBINOVÝ ŽLAB slouží k odvodnění zpevněných ploch jako jsou chodníky, pojezdové a parkovací plochy.

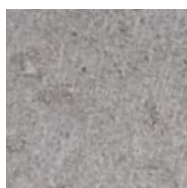


ŠTĚRBINOVÝ ŽLAB - PŘÍRODNÍ, LITINOVÝ ROŠT

NÁZEV	výška cm	rozměry d × š cm	měrná jednotka	hmotnost kg/ks	spotřeba ks/bm	paleta ks	hmotnost kg/paleta	povrch
ŠTĚRBINOVÝ ŽLAB	20	100 × 20	ks	73,5	1	20	1 497	standard
ČISTIČÍ KUS	20	50 × 20	ks	29,4	-	50	1 495	natur
VPUŠŤOVÝ KUS	20	50 × 20	ks	24,5	-	50	1 250	natur
KALOVÝ KOŠ	23,5	40 × 8	ks	1,4	-	VL	1,4	pozink
LITINOVÝ ROŠT	1	50 × 20	ks	6,5	2	VL	6,5	litina
PŘECHODOVÁ DESKA	7	∅ 60	ks	36	-	20	745	natur
ZÁSLEPKA	20	10 × 20	ks	9,9	-	VL	9,9	natur
ZÁSLEPKA S ODTOKEM DN 110	20	10 × 20	ks	7,2	-	VL	7,2	natur



PŘÍRODNÍ



PŘÍRODNÍ
NATUR



ŠTĚRBINOVÝ ŽLAB
Rozměry: 100 × 20 × 20 cm



PŘECHODOVÁ DESKA
Rozměry: ∅ 60 × 7 cm



LITINOVÝ ROŠT
Rozměry: 50 × 20 × 1 cm



ZÁSLEPKA
Rozměry: 10 × 20 × 20 cm



ČISTIČÍ KUS
Rozměry: 50 × 20 × 20 cm



VPUŠŤOVÝ KUS
Rozměry: 50 × 20 × 20 cm



KALOVÝ KOŠ
Rozměry: 40 × 8 × 23,5 cm



ZÁSLEPKA S ODTOKEM DN 110
Rozměry: 10 × 20 × 20 cm


ODVODŇOVACÍ ŽLAB EUROPA



Tento typ žlabu je primárně určený pro odvodnění veřejných parkovacích ploch s vysokou dopravní frekvencí a požadavkem na vyšší zatížení, jako jsou například komerční zóny či logistická centra. ŽLAB je opatřen PU tlumící vložkou s vertikálním tlumením, která prodlužuje jeho životnost.



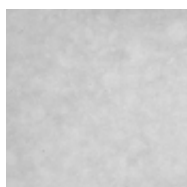
ODVODŇOVACÍ ŽLAB EUROPA

NÁZEV	výška cm	rozměry d × š cm	měrná jednotka	hmotnost kg/ks	spotřeba ks/bm	paleta ks	hmotnost kg/paleta	povrch
LITINOBETONOVÝ ŽLAB DN 150	26,9	100 × 23,4	ks	85	1	20	1 727	standard
LITINOBETONOVÝ ŽLAB DN 150 - ČISTICÍ KUS	26,9	100 × 23,4	ks	85	1	20	1 727	standard
LITINOBETONOVÝ ŽLAB DN 150 S ODTOKEM - ČISTICÍ KUS	26,9	100 × 23,4	ks	85	1	20	1 727	standard
KALOVÝ KOŠ	23,5	40 × 8	ks	1,4	-	VL	1,4	pozink 
PŘECHODOVÁ DESKA	7	∅ 60	ks	36	-	20	745	natur
ZÁSLEPKA UNIVERZÁLNÍ	19,5	10 × 23,4	ks	11	-	VL	11	natur
ZÁSLEPKA S ODTOKEM DN 125	19,5	10 × 23,4	ks	8,5	-	VL	8,5	natur

PŘÍRODNÍ



PŘÍRODNÍ
NATUR



PŘECHODOVÁ DESKA
Rozměry: ∅ 60 × 7 cm



ZÁSLEPKA UNIVERZÁLNÍ
Rozměry: 10 × 23,4 × 19,5 cm



ZÁSLEPKA S ODTOKEM DN 125
Rozměry: 10 × 23,4 × 19,5 cm



LITINOBETONOVÝ ŽLAB DN 150
Rozměry: 100 × 23,4 × 26,9 cm



LITINOBETONOVÝ ŽLAB
DN 150 - ČISTICÍ KUS
Rozměry: 100 × 23,4 × 26,9 cm



LITINOBETONOVÝ ŽLAB DN 150
S ODTOKEM - ČISTICÍ KUS
Rozměry: 100 × 23,4 × 26,9 cm



KALOVÝ KOŠ
Rozměry: 40 × 8 × 23,5 cm

ENERGOKANÁL



Tvoří prostorové díly „V“ profilu, které vytváří dno a stěny kanálu na ochranu podzemního vedení a inženýrských sítí.



ENERGOKANÁL I. + KRYCÍ DESKA ENERGOKANÁLU - PŘÍRODNÍ

NÁZEV	výška cm	rozměry d × š cm	měrná jednotka	hmotnost kg/ks	spotřeba ks/bm	paleta ks	hmotnost kg/paleta	povrch
ENERGOKANÁL I.	19,3	100 × 23,4	ks	62	1	20	1267	standard
KRYCÍ DESKA ENERGOKANÁLU	5	100 × 16,8	ks	17,6	1	54	975	standard

Vnitřní rozměr 100 × 15 × 14 cm.

PŘÍRODNÍ

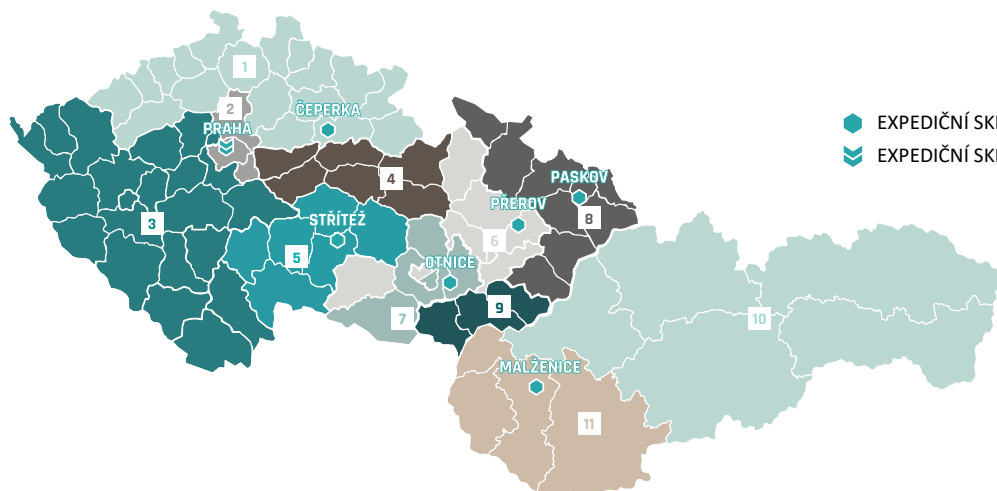


ENERGOKANÁL I.
Rozměry: 100 × 23,4 × 19,3 cm



KRYCÍ DESKA ENERGOKANÁLU
Rozměry: 100 × 16,8 × 5 cm

REGIONÁLNÍ ZASTOUPENÍ DITON



- EXPEDIČNÍ SKLAD, VÝROBNÍ ZÁVOD DITON
- EXPEDIČNÍ SKLAD DITON

KONTAKT NA OBCHODNÍ ZASTOUPENÍ ČR:

1 +420 773 797 853	4 +420 737 285 105	7 +420 777 223 561
2 +420 777 223 263	5 +420 737 285 106	8 +420 739 348 365
3 +420 778 528 700	6 +420 737 285 110	9 +420 777 222 781

KONTAKT NA KANALIZAČNÍ SYSTÉMY:
+420 737 285 108
e-mail: kanalizace@diton.cz

KONTAKT NA OBCHODNÍ ZASTOUPENÍ SVK:
10 +421 903 401 084
11 +421 948 599 275

ČEPERKA

EXPEDIČNÍ SKLAD,
VÝROBNÍ ZÁVOD

Čeperka 222
533 45 Opatovice nad Labem
50.113571, 15.743042

e-mail expedice:
ceperka@diton.cz

PRODEJ A EXPEDICE:
SEZÓNA: březen-listopad
po-pá 6:00-16:00
každá první sobota v měsíci
8:00-11:00

NAKLÁDKOVÁ DOBA
po 16. hodině na základě
tel. dohody.

MIMO SEZÓNU: prosinec-únor
po-pá 6:00-15:00

OTNICE

EXPEDIČNÍ SKLAD,
VÝROBNÍ ZÁVOD

Dědina 484
683 54 Otnice
49.0884125, 16.8058633

e-mail expedice:
objednavka.otnice@diton.cz

PRODEJ A EXPEDICE:
SEZÓNA: březen-listopad
po-pá 6:00-16:00
každá první sobota v měsíci
8:00-11:00

NAKLÁDKOVÁ DOBA
po 16. hodině na základě
tel. dohody.

MIMO SEZÓNU: prosinec-únor
po-pá 6:00-15:00

STRÍTEŽ U JIHLAVY

EXPEDIČNÍ SKLAD,
VÝROBNÍ ZÁVOD

č.p. 207
588 11 Strítěž
49.456187, 15.625457

e-mail expedice:
stritez@diton.cz

PRODEJ A EXPEDICE:
SEZÓNA: březen-listopad
po-pá 6:00-16:00
so zavřeno

NAKLÁDKOVÁ DOBA
po 16. hodině na základě
tel. dohody.

MIMO SEZÓNU: prosinec-únor
po-pá 6:00-15:00

PASKOV U OSTRAVY

EXPEDIČNÍ SKLAD,
VÝROBNÍ ZÁVOD

Kirilovova 913
739 21 Paskov
49.730079, 18.287662

e-mail expedice:
paskov@diton.cz

PRODEJ A EXPEDICE:
Sezóna: březen-listopad
po-pá 6:00-16:00
so zavřeno

NAKLÁDKOVÁ DOBA
po 16. hodině na základě
tel. dohody.

MIMO SEZÓNU: prosinec-únor
po-pá 6:00-15:00

PŘEROV

EXPEDIČNÍ SKLAD,
VÝROBNÍ ZÁVOD

Tovačovská 3297/2c
750 02 Přerov - Přerov I-Město
49.448083, 17.439625

e-mail expedice:
objednavka.prerov@diton.cz

PRODEJ A EXPEDICE:
SEZÓNA: březen-listopad
po-pá 6:00-16:00
so zavřeno

NAKLÁDKOVÁ DOBA
po 16. hodině na základě
tel. dohody.

MIMO SEZÓNU: prosinec-únor
po-pá 6:00-15:00

PRAHA

EXPEDIČNÍ SKLAD

Bečovská 939
104 00 Praha 10 - Uhřetěves
50.039136, 14.592506

e-mail expedice: praha@diton.cz

PRODEJ A EXPEDICE:
CELOROČNĚ:
po-pá 7:00-16:00
so zavřeno



CERTLINE
ČSN EN ISO 9001:2016



CERTLINE
ČSN EN ISO 14001:2016



CERTLINE
ČSN ISO 45001:2018

www.diton.cz

