



Sluší každé
zahradě a terase

**NEJŠIRŠÍ
SORTIMENT**
betonových
výrobků









**20 LET
ZÁRUKA**
na betonové
výrobky

**NEJVĚTŠÍ
VÝBĚR**
z barev
a povrchů

8 ocenění
**NEJLEPŠÍ
VÝROBCE**
stavebnin
roku



KAPITOLY

 DLAŽBY str. 5-108	 PLOTY, ZDI A STŘÍŠKY str. 149-178
 PALISÁDY str. 109-118	 SVAHOVÉ TVÁRNICE A OPĚRNÉ STĚNY str. 179-186
 OBRUBNÍKY A LEMY str. 119-136	 ZAHRADNÍ ARCHITEKTURA str. 187-208
 SCHODY str. 137-148	 KANALIZACE - ODVODŇOVACÍ PRVKY str. 209-217

VYSVĚTLIVKY

 Pochozí	 Nelze žehlit - jezdit vibrační deskou
 Pojízdné do 3,5 t	 Výrobky na zakázku
 Pojízdné nad 3,5 t	 Bez poplatku za rozbalenou paletu
 Technologie DITON AQUASTOP PROTECT	 Pokládka dlažby je možná na terče
 Technologie CURDEP	 Obchodované zboží
 Technologie EKOAKTIV - SAMOČISTICÍ DLAŽBA	 Technologie DITON EXCLUSIVE PROTECT
 Vsačování vody do podkladu	 Technologie BOSS 5
 Nelze objednat jednotlivé formáty samostatně, ale jen po jednotlivých vrstvách	 Technologie zdění na PUR lepidlo
 Výrobní závody Čeperka, Střítež, Paskov	 Novinka
 Výrobní závody Otnice, Přerov	

NAŠE INOVACE



CURDEP - ZUŠLECHTĚNÝ PŮVRCH
S IMPREGNACÍ. Povrch výrobku je hladký
a lesklý, bez otfepů, vzhledově blížíci se
interiérovým dlažbám, avšak s odolností
pro exteriér.



Úprava EKOAKTIV používá fotokatalýzu,
kdy se působením světla vytváří
aktivní povrchová vrstva, která odpuje
a rozkládá částice nečistot.



Speciální technologie nanášení
a vytvrzování laků na povrchu betonových
dlažeb nabízí pouze naše společnost.
Kompozitní látka se nanáší na povrch
betonových dlažeb a vytvrzuje se pomocí
záření a vysoké teploty.



Výrobky ošetřené hloubkovou impregnací
„AQUASTOP“ mají samočisticí povrch
s minimální přilnavostí nečistot a je u nich
velmi omezena nasákavost, tudíž výrobky
jsou stále pěkně barevné. Ošetření není
pouze povrchové, ale je přímo obsažené
v celé nášlapné vrstvě.



Povrchová ochrana DEP zajistí, že je
povrch betonových výrobků nenasákavý,
čímž se mimo jiné dosáhne i toho, že
takto ošetřený povrch není náchylný ke
znečištění a velmi dobře se udržuje.



více informací
na str. 223-225

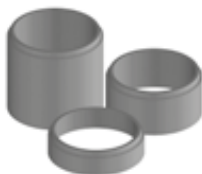
SKRUŽE STUDNIČNÍ

DN 1000 9 cm



NÁZEV	rozměry DN / v (cm)	měrná jednotka	hmotnost kg/ks	paleta ks	hmotnost kg/paleta	povrch
SKRUŽ STUDNIČNÍ TBS - Q 1000 / 1000 / 90	100 × 100	ks	750	1	777	standard
SKRUŽ STUDNIČNÍ TBS - Q 1000 / 500 / 90	100 × 50	ks	380	3	1 167	standard
SKRUŽ STUDNIČNÍ TBS - Q 1000 / 250 / 90	100 × 25	ks	190	5	977	standard

PŘÍRODNÍ

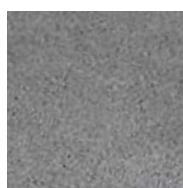


POKLOPY STUDNIČNÍ



NÁZEV	rozměry průměr / v (cm)	měrná jednotka	hmotnost kg/sada	spotřeba sada	paleta sada	hmotnost kg/paleta	povrch
POKLOP STUDNIČNÍ PŮLENÝ ARMOVANÝ 80	Ø 80 × 8	sada	87	L / P	1	112	natur
POKLOP STUDNIČNÍ PŮLENÝ ARMOVANÝ 90	Ø 90 × 8	sada	110	L / P	1	135	natur
POKLOP STUDNIČNÍ PŮLENÝ ARMOVANÝ 100	Ø 100 × 8	sada	140	L / P	1	165	natur
POKLOP STUDNIČNÍ PŮLENÝ ARMOVANÝ 110	Ø 110 × 8	sada	170	L / P	1	195	natur
POKLOP STUDNIČNÍ PŮLENÝ ARMOVANÝ 120	Ø 120 × 8	sada	225	L / P	1	250	natur
POKLOP STUDNIČNÍ PŮLENÝ ARMOVANÝ 140	Ø 140 × 8	sada	276	L / P	1	301	natur
POKLOP STUDNIČNÍ PŮLENÝ ARMOVANÝ 170	Ø 170 × 10	sada	535	L / P	1	560	natur

PŘÍRODNÍ



VSTUPNÍ A REVIZNÍ ŠACHTY



POKLOP B125 KB03 GU
BEZ ODVĚTRÁNÍ

VYROVNÁVACÍ PRSTENEC

KÓNUS PRO ŠACHTY TBR-Q.1
1000/625-600/120 SPK D

SKRUŽ TBS-Q.1
1000 / 250 / 120 SP D

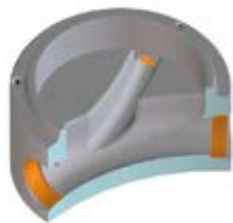
SKRUŽ TBS-Q.1
1000 / 500 / 120 SP D

SKRUŽ TBS-Q.1
1000 / 1000 / 120 SP D

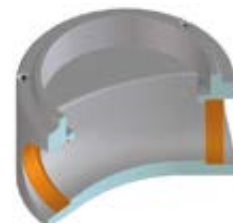
ŠACHTOVÉ DNO PRECIS
1000 / 800



PŘECHODOVÁ DESKA
TZK-Q.1 1000-630/200T



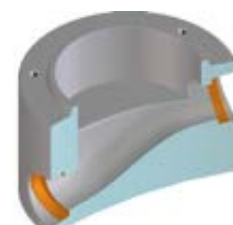
ŠACHTOVÉ DNO PRECIS
1000 / 600 / 150



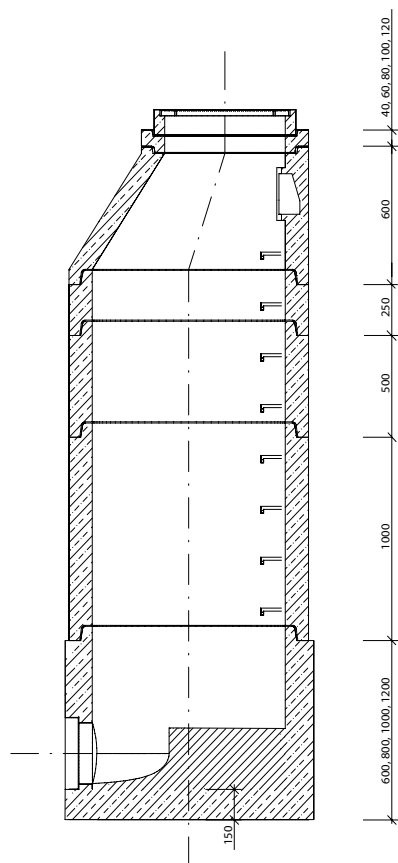
ŠACHTOVÉ DNO PRECIS
1000 / 800 / 150



ŠACHTOVÉ DNO PRECIS
1000 / 1000 / 250



ŠACHTOVÉ DNO PRECIS
1000 / 1200 / 250



ŠACHTOVÁ DNA - dle ČSN EN 1917

- největší technologie pro výrobu šachtových dnů
- matrice z polystyrenu pro odlévání šachtového dna je obráběna robotem KUKA s vysokou přesností
- technologie odlévání samozhutitelným betonem
- dokonalé vizuální provedení
- vynikající hydraulické vlastnosti a optimální průtok kynetou
- zakázková úprava šachtového dna s obkladem kameninou, čedičem, usazením měrného žlabu, hradítka, regulačního ventilu aj.

STANDARDNÍ PROVEDENÍ

- spád kynetou a napojovaného potrubí 1 %
- výška žlabu v kynetě 1/2 profilu potrubí
- šachtové dno je vždy opatřeno plastovou přechodkou pro napojované potrubí
- 3x DEHA 2.5T pro snadnou manipulaci
- šachtové dno je dodáváno na paletě o rozměrech 120 x 100 cm

SKRUŽE A

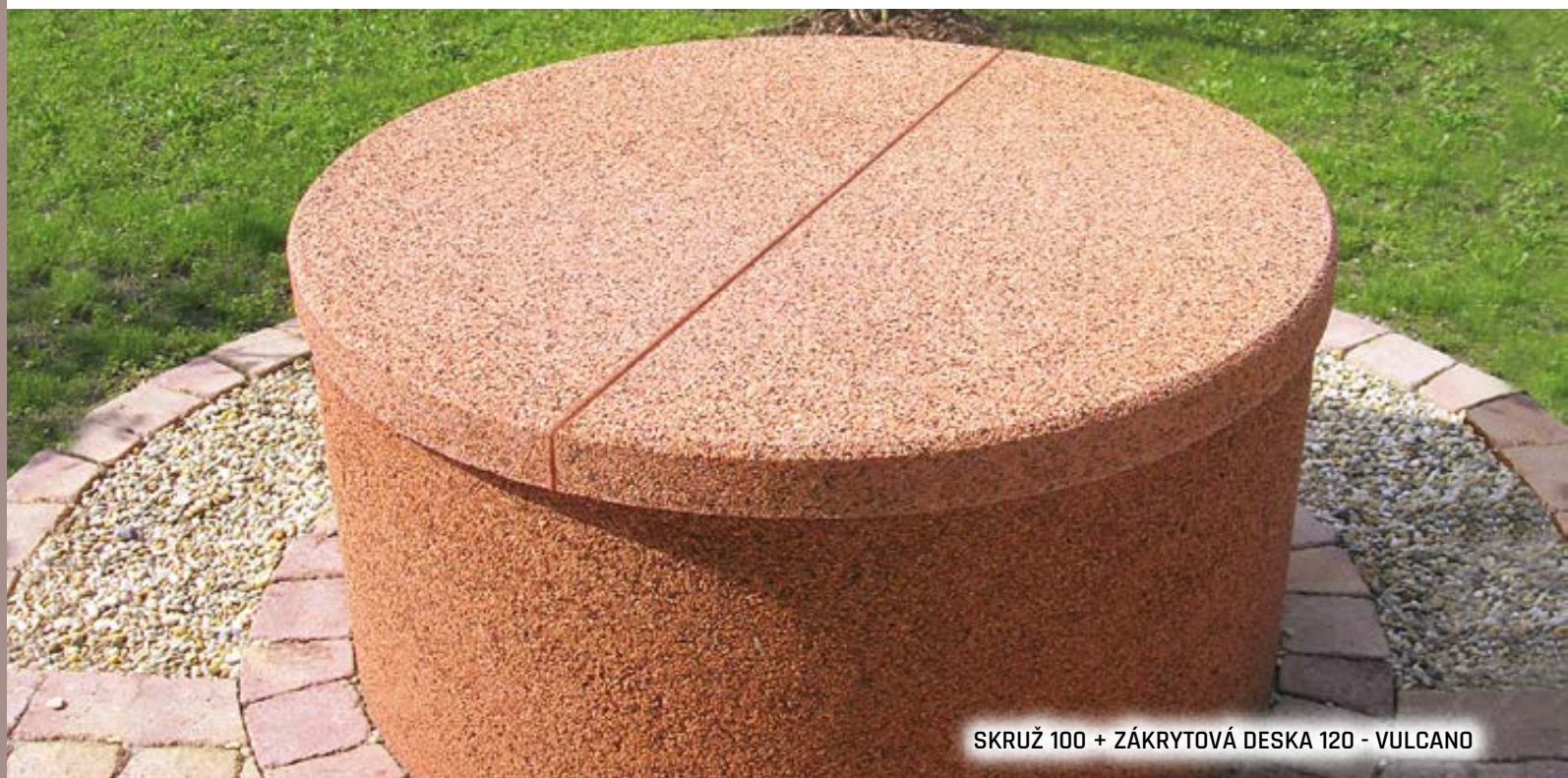
ZÁKRYTOVÉ DESKY – VYMÝVANÉ

SKRUŽE

ZÁKRYTOVÉ DESKY



Vymývané skruže a zákrytové desky můžete vizuálně sladit s výšečemi, nášlapy a dlažbami, které jsou k dispozici ve stejném barevném provedení.



SKRUŽ 100 + ZÁKRYTOVÁ DESKA 120 - VULCANO

NÁZEV	výška cm	rozměry d × š cm	měrná jednotka	hmotnost kg/ks	spotřeba sada	paleta ks	hmotnost kg/paleta	DOSTUPNÉ BARVY	povrch
SKRUŽ 80	60	80 × 8	ks	280	-	1	305	1 2	natur - vymývaný
SKRUŽ 100	60	100 × 8	ks	320	-	1	345	1 2 3 4 5	natur - vymývaný
ZÁKRYTOVÁ DESKA 100	7,5	Ø 100	sada	140	L / P	1	165	1 2	natur - vymývaný
ZÁKRYTOVÁ DESKA 120	7,5	Ø 120	sada	195	L / P	1	220	1 2 3 4 5	natur - vymývaný

DUNAJ 4-8



1

DUNAJ 10-16



2

ARCTIK



3

ESENCE



4

VULCANO



5



SKRUŽ 80
Rozměry: DN 80 × 8 × 60 cm

SKRUŽ 100
Rozměry: DN 100 × 8 × 60 cm



ZÁKRYTOVÁ DESKA 100
Rozměry: Ø 100 × 7,5 cm

ZÁKRYTOVÁ DESKA 120
Rozměry: Ø 120 × 7,5 cm

ŽLABY – VZOR DUB



ŽLAB v provedení VZOR DUB zajišťuje odtok povrchových vod, především z ploch tvořených z dlažby PRKNO – VZOR DUB.

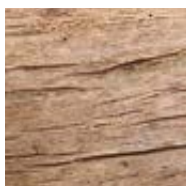
NÁZEV	výška cm	rozměry d × š cm	měrná jednotka	hmotnost kg/ks	spotřeba ks/bm	paleta ks	hmotnost kg/balení	povrch
ŽLAB MALÝ DUB	6	50 × 25	ks	16,4	2	32	550	natur - reliéfní
ŽLAB VELKÝ DUB	6	100 × 25	ks	32,8	1	16	550	natur - reliéfní

Výrobek věrně imituje přírodní materiál, proto je žádoucí, aby nebyla barva výrobku jednotná.

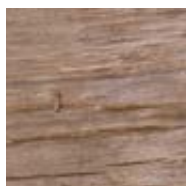
ARKTIC



SVĚTLÝ



TMAVÝ



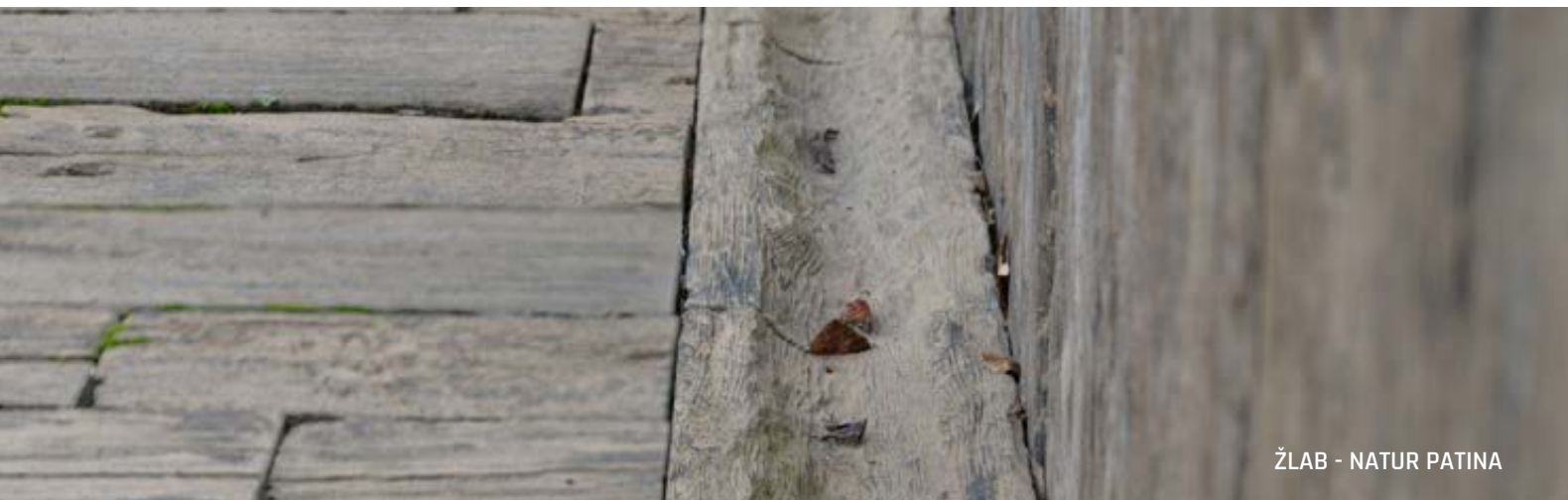
ŽLAB MALÝ DUB
Rozměry: 50 × 25 × 6 cm

ŽLAB VELKÝ DUB
Rozměry: 100 × 25 × 6 cm

ŽLAB – NATUR PATINA



ŽLAB v imitaci dřeva NATUR PATINA je působivým doplňkem pro odvod dešťové vody z ploch, řešených dlažbou v provedení NATUR PATINA.



ŽLAB - NATUR PATINA

NÁZEV	výška cm	rozměry d × š cm	měrná jednotka	hmotnost kg/ks	spotřeba ks/bm	paleta ks	hmotnost kg/paleta	povrch
ŽLAB	7	67,5 × 22,5	ks	19,2	1,48	30	601	natur - reliéfní

Výrobek věrně imituje přírodní materiál, proto je žádoucí, aby nebyla barva výrobku jednotná.

NATUR PATINA



ŽLAB
Rozměry: 67,5 × 22,5 × 7 cm

ŽLABY



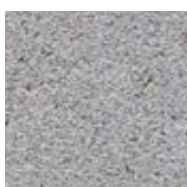
ŽLABY slouží pro odvádění povrchových vod do kanalizačních sítí či odvodňovacích systémů v krajině.



ŽLAB VELKÝ II. - PŘÍRODNÍ

NÁZEV	výška cm	rozměry d × š cm	měrná jednotka	hmotnost kg/ks	spotřeba ks/bm	paleta ks	hmotnost kg/paleta	povrch
ŽLAB VELKÝ I. (HLOUBKA ŽLABU 78 MM)	15,8	33 × 67	ks	42,8	3	21	924	standard
ŽLAB VELKÝ II. (HLOUBKA ŽLABU 20 MM)	10	25 × 50	ks	24,5	4	48	1 201	standard
ŽLAB MALÝ I. (HLOUBKA ŽLABU 45 MM)	9	20 × 34	ks	8,1	5	90	754	standard
ŽLAB MALÝ II. (HLOUBKA ŽLABU 20 MM)	8	25 × 21	ks	8,2	4	168	1 403	standard

PŘÍRODNÍ



ŽLAB VELKÝ I.
(HLOUBKA ŽLABU 78 mm)
Rozměry: 33 × 67 × 15,8 cm



ŽLAB VELKÝ II.
(HLOUBKA ŽLABU 20 mm)
Rozměry: 25 × 50 × 10 cm



ŽLAB MALÝ I.
(HLOUBKA ŽLABU 45 mm)
Rozměry: 20 × 34 × 9 cm



ŽLAB MALÝ II.
(HLOUBKA ŽLABU 20 mm)
Rozměry: 25 × 21 × 8 cm

ŠTĚRBINOVÝ ŽLAB



ŠTĚRBINOVÝ ŽLAB slouží k odvodnění zpevněných ploch jako jsou chodníky, pojezdové a parkovací plochy.



ŠTĚRBINOVÝ ŽLAB - PŘÍRODNÍ, LITINOVÝ ROŠT

NÁZEV	výška cm	rozměry d × š cm	měrná jednotka	hmotnost kg/ks	spotřeba ks/bm	paleta ks	hmotnost kg/paleta	povrch
ŠTĚRBINOVÝ ŽLAB	20	100 × 20	ks	73,5	1	20	1 497	standard
ČISTIČÍ KUS	20	50 × 20	ks	29,4	-	50	1 495	natur
VPUŠŤOVÝ KUS	20	50 × 20	ks	24,5	-	50	1 250	natur
KALOVÝ KOŠ	23,5	40 × 8	ks	1,4	-	VL	1,4	pozink
LITINOVÝ ROŠT	1	50 × 20	ks	6,5	2	VL	6,5	litina
PŘECHODOVÁ DESKA	7	Ø 60	ks	36	-	20	745	natur
ZÁSLEPKA	20	10 × 20	ks	9,9	-	VL	9,9	natur
ZÁSLEPKA S ODTOKEM DN 110	20	10 × 20	ks	7,2	-	VL	7,2	natur



PŘÍRODNÍ



PŘÍRODNÍ
NATUR



ŠTĚRBINOVÝ ŽLAB
Rozměry: 100 × 20 × 20 cm



PŘECHODOVÁ DESKA
Rozměry: Ø 60 × 7 cm



LITINOVÝ ROŠT
Rozměry: 50 × 20 × 1 cm



ZÁSLEPKA
Rozměry: 10 × 20 × 20 cm



ČISTIČÍ KUS
Rozměry: 50 × 20 × 20 cm



VPUŠŤOVÝ KUS
Rozměry: 50 × 20 × 20 cm



KALOVÝ KOŠ
Rozměry: 40 × 8 × 23,5 cm



ZÁSLEPKA S ODTOKEM DN 110
Rozměry: 10 × 20 × 20 cm


ODVODŇOVACÍ ŽLAB EUROPA



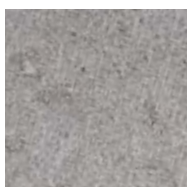
Tento typ žlabu je primárně určený pro odvodnění veřejných parkovacích ploch s vysokou dopravní frekvencí a požadavkem na vyšší zatížení, jako jsou například komerční zóny či logistická centra. ŽLAB je opatřen PU tlumící vložkou s vertikálním tlumením, která prodlužuje jeho životnost.



ODVODŇOVACÍ ŽLAB EUROPA

NÁZEV	výška cm	rozměry d × š cm	měrná jednotka	hmotnost kg/ks	spotřeba ks/bm	paleta ks	hmotnost kg/paleta	povrch
LITINOBETONOVÝ ŽLAB DN 150	26,9	100 × 23,4	ks	85	1	20	1 727	standard
LITINOBETONOVÝ ŽLAB DN 150 - ČISTICÍ KUS	26,9	100 × 23,4	ks	85	1	20	1 727	standard
LITINOBETONOVÝ ŽLAB DN 150 S ODTOKEM - ČISTICÍ KUS	26,9	100 × 23,4	ks	85	1	20	1 727	standard
KALOVÝ KOŠ	23,5	40 × 8	ks	1,4	-	VL	1,4	pozink 
PŘECHODOVÁ DESKA	7	∅ 60	ks	36	-	20	745	natur
ZÁSLEPKA UNIVERZÁLNÍ	19,5	10 × 23,4	ks	11	-	VL	11	natur
ZÁSLEPKA S ODTOKEM DN 125	19,5	10 × 23,4	ks	8,5	-	VL	8,5	natur

PŘÍRODNÍ



PŘÍRODNÍ
NATUR



PŘECHODOVÁ DESKA
Rozměry: ∅ 60 × 7 cm



ZÁSLEPKA UNIVERZÁLNÍ
Rozměry: 10 × 23,4 × 19,5 cm



ZÁSLEPKA S ODTOKEM DN 125
Rozměry: 10 × 23,4 × 19,5 cm



LITINOBETONOVÝ ŽLAB DN 150
Rozměry: 100 × 23,4 × 26,9 cm



LITINOBETONOVÝ ŽLAB
DN 150 - ČISTICÍ KUS
Rozměry: 100 × 23,4 × 26,9 cm



LITINOBETONOVÝ ŽLAB DN 150
S ODTOKEM - ČISTICÍ KUS
Rozměry: 100 × 23,4 × 26,9 cm



KALOVÝ KOŠ
Rozměry: 40 × 8 × 23,5 cm

ENERGOKANÁL



Tvoří prostorové díly „V“ profilu, které vytváří dno a stěny kanálu na ochranu podzemního vedení a inženýrských sítí.



ENERGOKANÁL I. + KRYCÍ DESKA ENERGOKANÁLU - PŘÍRODNÍ

NÁZEV	výška cm	rozměry d × š cm	měrná jednotka	hmotnost kg/ks	spotřeba ks/bm	paleta ks	hmotnost kg/paleta	povrch
ENERGOKANÁL I.	19,3	100 × 23,4	ks	62	1	20	1267	standard
KRYCÍ DESKA ENERGOKANÁLU	5	100 × 16,8	ks	17,6	1	54	975	standard

Vnitřní rozměr 100 × 15 × 14 cm.

PŘÍRODNÍ

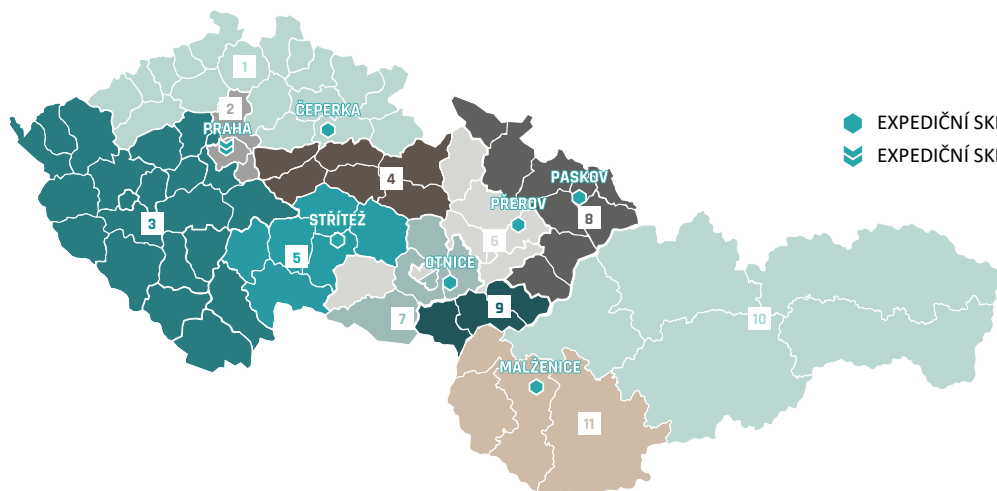


ENERGOKANÁL I.
Rozměry: 100 × 23,4 × 19,3 cm



KRYCÍ DESKA ENERGOKANÁLU
Rozměry: 100 × 16,8 × 5 cm

REGIONÁLNÍ ZASTOUPENÍ DITON



- EXPEDIČNÍ SKLAD, VÝROBNÍ ZÁVOD DITON
- EXPEDIČNÍ SKLAD DITON

KONTAKT NA OBCHODNÍ ZASTOUPENÍ ČR:

1 +420 773 797 853	4 +420 737 285 105	7 +420 777 223 561
2 +420 777 223 263	5 +420 737 285 106	8 +420 739 348 365
3 +420 778 528 700	6 +420 737 285 110	9 +420 777 222 781

KONTAKT NA KANALIZAČNÍ SYSTÉMY:
+420 737 285 108
e-mail: kanalizace@diton.cz

KONTAKT NA OBCHODNÍ ZASTOUPENÍ SVK:
10 +421 903 401 084
11 +421 948 599 275

ČEPERKA

EXPEDIČNÍ SKLAD,
VÝROBNÍ ZÁVOD

Čeperka 222
533 45 Opatovice nad Labem
50.113571, 15.743042

e-mail expedice:
ceperka@diton.cz

PRODEJ A EXPEDICE:
SEZÓNA: březen-listopad
po-pá 6:00-16:00
každá první sobota v měsíci
8:00-11:00

NAKLÁDKOVÁ DOBA
po 16. hodině na základě
tel. dohody.

MIMO SEZÓNU: prosinec-únor
po-pá 6:00-15:00

OTNICE

EXPEDIČNÍ SKLAD,
VÝROBNÍ ZÁVOD

Dědina 484
683 54 Otnice
49.0884125, 16.8058633

e-mail expedice:
objednavka.otnice@diton.cz

PRODEJ A EXPEDICE:
SEZÓNA: březen-listopad
po-pá 6:00-16:00
každá první sobota v měsíci
8:00-11:00

NAKLÁDKOVÁ DOBA
po 16. hodině na základě
tel. dohody.

MIMO SEZÓNU: prosinec-únor
po-pá 6:00-15:00

STRÍTEŽ U JIHLAVY

EXPEDIČNÍ SKLAD,
VÝROBNÍ ZÁVOD

č.p. 207
588 11 Strítěž
49.456187, 15.625457

e-mail expedice:
stritez@diton.cz

PRODEJ A EXPEDICE:
SEZÓNA: březen-listopad
po-pá 6:00-16:00
so zavřeno

NAKLÁDKOVÁ DOBA
po 16. hodině na základě
tel. dohody.

MIMO SEZÓNU: prosinec-únor
po-pá 6:00-15:00

PASKOV U OSTRAVY

EXPEDIČNÍ SKLAD,
VÝROBNÍ ZÁVOD

Kirilovova 913
739 21 Paskov
49.730079, 18.287662

e-mail expedice:
paskov@diton.cz

PRODEJ A EXPEDICE:
Sezóna: březen-listopad
po-pá 6:00-16:00
so zavřeno

NAKLÁDKOVÁ DOBA
po 16. hodině na základě
tel. dohody.

MIMO SEZÓNU: prosinec-únor
po-pá 6:00-15:00

PŘEROV

EXPEDIČNÍ SKLAD,
VÝROBNÍ ZÁVOD

Tovačovská 3297/2c
750 02 Přerov - Přerov I-Město
49.448083, 17.439625

e-mail expedice:
objednavka.prerov@diton.cz

PRODEJ A EXPEDICE:
SEZÓNA: březen-listopad
po-pá 6:00-16:00
so zavřeno

NAKLÁDKOVÁ DOBA
po 16. hodině na základě
tel. dohody.

MIMO SEZÓNU: prosinec-únor
po-pá 6:00-15:00

PRAHA

EXPEDIČNÍ SKLAD

Bečovská 939
104 00 Praha 10 - Uhřetěves
50.039136, 14.592506

e-mail expedice: praha@diton.cz

PRODEJ A EXPEDICE:
CELOROČNĚ:
po-pá 7:00-16:00
so zavřeno



CERTLINE
ČSN EN ISO 9001:2016



CERTLINE
ČSN EN ISO 14001:2016



CERTLINE
ČSN ISO 45001:2018

www.diton.cz

